



**Matière:**

Corps: acier de traitement, forgé en matrice.

Rotule: acier pour paliers à roulements, trempé, rectifié, poli et chromé.

Coquille de coussinet: acier de décolletage avec tissu PTFE (polytétrafluoréthylène) collé.

**Finition:**

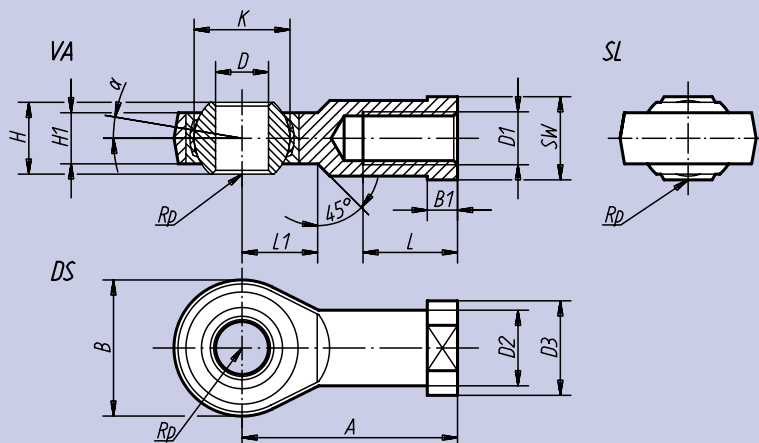
Zingué.

**Exemple de commande:**

nlm 27632-12

**Nota:**

Le palier lisse des embouts à rotule nlm ne nécessite aucun entretien spécifique. Les cotes de raccordement sont conformes à la norme DIN 648, série E.



Référence Filetage à droite	Référence Filetage à gauche	D <sup>H7</sup>	D <sub>1</sub>	D <sub>2</sub>	D <sub>3</sub>	A	B	B <sub>1</sub>	H	H <sub>1</sub>	K	L	L <sub>1</sub>	SW	α	Charge de base dynamique kN	de base statique kN	kg
27632-06	27632-061	6	M 6	10,0	13	30	20	5,0	6	4,4	10	12	11	11	12°	3,6	8,2	0,021
27632-08	27632-081	8	M 8	12,5	16	36	24	5,0	8	6,0	13	16	12	14	12°	5,8	12,9	0,038
27632-10	27632-101	10	M10	15,0	19	43	28	6,5	9	7,0	16	20	13	17	12°	8,6	17,6	0,060
27632-10125	27632-101251		M10 x 1,25															
27632-12	27632-121	12	M12	17,5	22	50	34	6,5	10	8,0	18	22	15	19	8°	11,4	24,5	0,096
27632-12125	27632-121251		M12 x 1,25															
27632-16	27632-161	17	M16	24,0	30	67	46	10,0	14	11,0	25	33	20	27	8°	22,0	45,0	0,280
27632-20	27632-201	20	M20 x 1,5	27,5	35	77	53	10,0	16	13,0	29	38	23	32	8°	31,5	60,0	0,350