



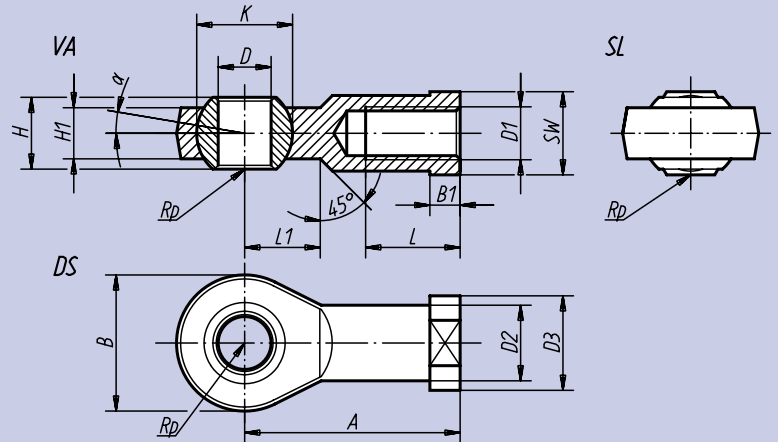
Matière:
Corps: igumid® G.
Rotule: iglidur® W300.

Finition:
igumid® G: noir.

Exemple de commande:
nlm 27628-104

Nota:
Les embouts ont une grande rigidité et sont résistants à des charges variables. Etanche à la saleté, à la poussière et aux peluches. Résistance à la corrosion et aux produits chimiques. Les embouts à rotule conviennent aux mouvements rotatifs, oscillants et linéaires. Gammes dimensionnelles K, cotes selon DIN ISO 12240.

Tolérances:
L'alésage de la bague intérieure est tolérancé E10. Les arbres devraient être tolérancés h6 et h9.



Référence Filetage à droite	Référence Filetage à gauche	D E10	D ₁	D ₂	D ₃	A	B	B ₁	H	H ₁	K	L	L ₁	SW	α	Contrainte max. en traction statique N à court terme	à long terme	Charge transversale max. N à court terme	à long terme	g
27628-104	27628-1041	5	M4	9	12	27	18	4,0	8	6,0	11,10	10	9	9	15,0°	1000	500	250	125	3,5
27628-105	27628-1051		M5																	
27628-106	27628-1061	6	M6	10	13	30	20	5,0	9	7,0	12,70	12	10	11	14,5°	1400	700	400	200	4,7
27628-108	27628-1081	8	M8	13	16	36	24	5,0	12	9,0	15,80	16	12	14	12,5°	2100	1050	700	350	8,7
27628-110	27628-1101	10	M10	15	19	43	30	6,5	14	10,5	19,00	20	14	17	12,5°	3100	1550	800	400	14,4
27628-110125	27628-1101251		M10 x 1,25																	
27628-112	27628-1121	12	M12	18	22	50	34	6,5	16	12,0	22,20	22	16	19	12,5°	3600	1800	900	450	19,4
27628-112125	27628-1121251		M12 x 1,25																	
27628-114	27628-1141	14	M14	20	25	57	38	8,0	19	13,5	25,25	25	18	22	11,5°	4000	2000	1000	500	30,5
27628-116	27628-1161	16	M16	22	27	64	42	8,0	21	15,0	28,3	28	21	22	11,5°	4200	2100	1300	650	39,9
27628-116150	27628-1161501		M16 x 1,5																	
27628-118150	27628-1181501	18	M18 x 1,5	25	31	71	46	10,0	23	16,5	31,35	32	23	27	11,5°	4600	2300	1600	800	55,2
27628-120	27628-1201	20	M20	28	34	77	50	10,0	25	18,0	34,9	33	25	30	11,5°	5400	2700	2100	1050	70,8
27628-120150	27628-1201501		M20 x 1,5																	