



Matière:

Corps chariot de glissement:
Aluminium extrudé Al Mg Si 0,5.
Éléments de glissements:
Palier lisse.
Couvercle: plastique.

Finition:

Revêtement anodisé E6/EV.
Plastique noir.

Exemple de commande:

nlm 21200-1500

Nota:

Leur faible inertie permet d'obtenir de fortes accélérations et des vitesses extrêmes allant jusqu'à 30m/s.

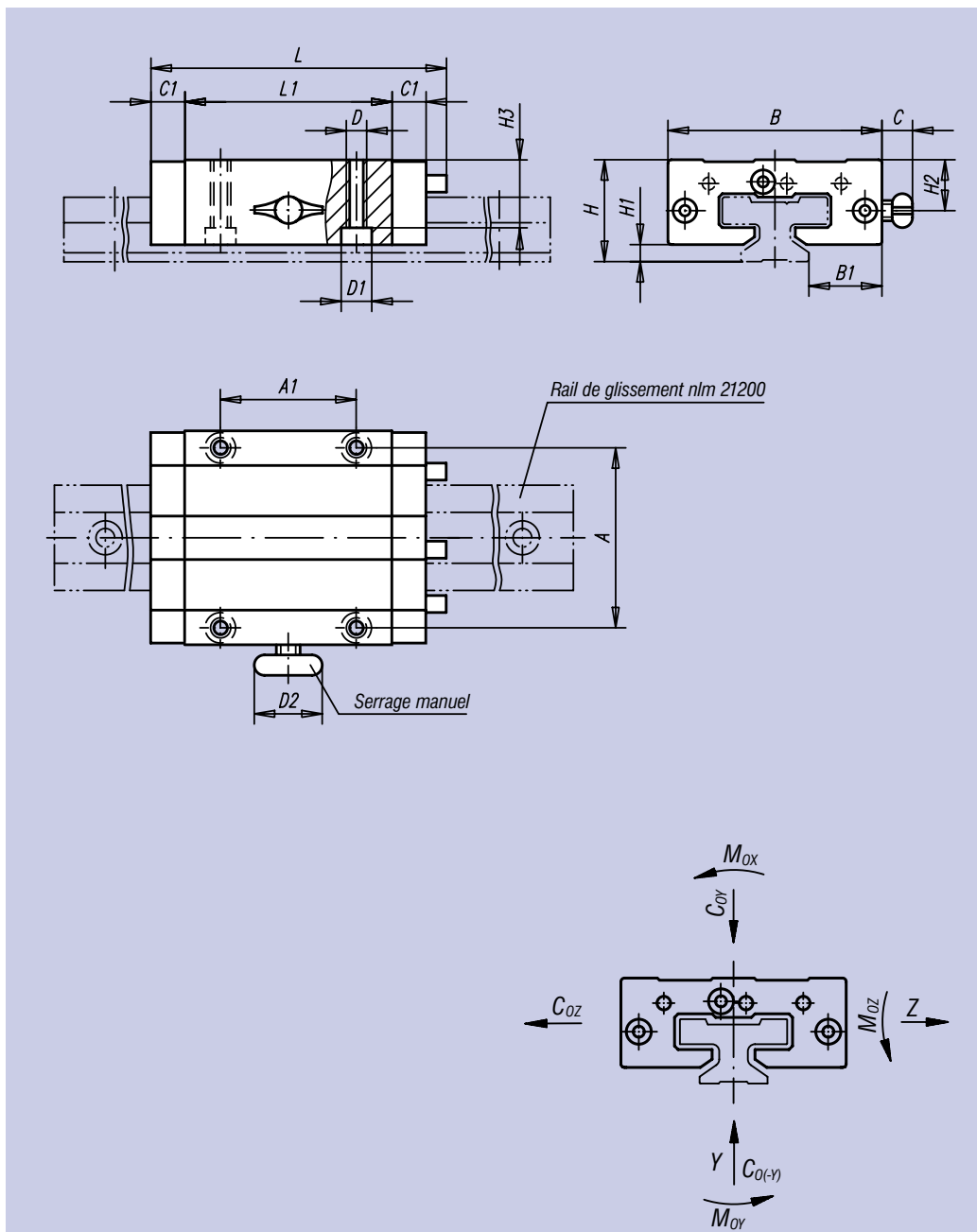
Les guidages linéaires sur rail DryLin® T sont insensibles à la saleté. Ils vibrent peu et sont silencieux.

De par leur résistance à la corrosion et absence de lubrifiant, ils conviennent tout particulièrement aux secteurs alimentaire et médical.

Le serrage manuel sert uniquement de maintien en position.

Le comportement au fluage du plastique ainsi serré se solde par une baisse de la force de serrage (jusqu'à 70%) au fil du temps. Il est donc interdit de serrer des pièces ayant une incidence sur la sécurité.

Rails de glissement assortis voir nlm 21200.



Référence pour palier fixe standard		Référence pour palier flottant		Taille	C _{0Y} kN	C _{0(-Y)} kN	C _{0Z} kN	M _{0X} Nm	M _{0Y} Nm	M _{0Z} Nm
	serrage manuel	dans l'axe Y	dans l'axe Z							
21200-1500	21200-1510	21200-1520	21200-1530	15	4,0	4,0	2,0	32	25	25
21200-2000	21200-2010	21200-2020	21200-2030	20	7,4	7,4	3,7	85	45	45
21200-2500	21200-2510	21200-2520	21200-2530	25	10,0	10,0	5,0	125	65	65
21200-3000	21200-3010	21200-3020	21200-3030	30	14,0	14,0	7,0	200	100	100

Taille	A	A ₁	B	B ₁ ±0,35	C	C ₁	D	D ₁ pour vis DIN 912	D ₂	H ±0,35	H ₁ ±0,35	H ₂	H ₃	L	L ₁	Filetage du serrage manuel	kg
15	38	30	47	16,0	19	9	M5	M4	20	24	4,0	11,5	16,0	74	50	M6	0,11
20	53	40	63	21,5	18	10	M6	M5	28	30	5,0	15,0	19,8	87	61	M8	0,19
25	57	45	70	23,5	17	11	M8	M6	28	36	5,0	19,0	24,8	96	68	M8	0,29
30	72	52	90	31,0	20	12	M10	M8	28	42	6,5	21,5	27,0	109	79	M8	0,50