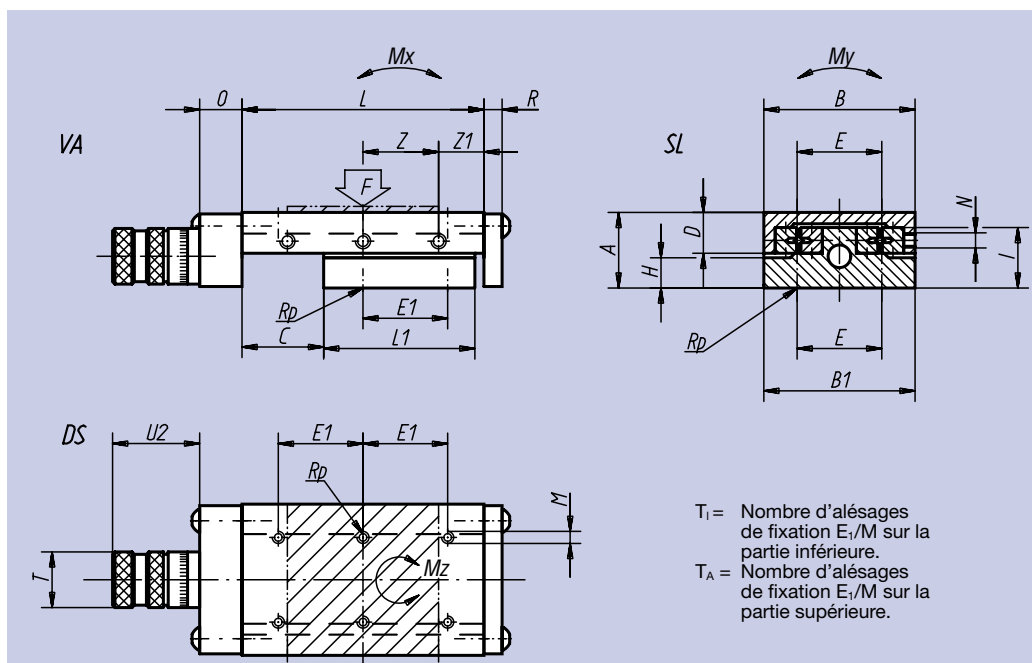


Matière:
Fonte grise, GJL 250.

Finition:
Surface: rectifiée.

Exemple de commande:
nlm 21040-040045

Nota:
Table de guidage disponible en aluminium sur demande. La vis micrométrique est graduée de 0,02 en 0,02 mm D'autres graduations sont possibles sur demande.
F = charge admissible en utilisation dynamique ou statique. Les données de charge admissibles indiquées sont valables pour 10⁶ cycles.
Les données de moments de torsion sont indiquées uniquement pour les tables centrées.



T_I = Nombre d'alésages de fixation E₁/M sur la partie inférieure.
T_A = Nombre d'alésages de fixation E₁/M sur la partie supérieure.

Référence	A	B	B ₁	C	D	E	E ₁	H	T _I	T _A	I	L	L ₁	M	N	O	R	T	U ₂	Z	Z ₁	Vis de réglage (N)	F (N)	M _x Nm	M _y Nm	M _z Nm	kg
21040-040045	20	40	39,5	10	13,0	30	15*	6,5	4	4	13	45	30	M3	M3	12	3	16	25	15 x 1	15	M5 x 0,5	183	1	3	2	0,340
21040-050075	25	50	49,5	20	17,0	28	28	7,5	4	6	18	75	50	M4	M3	14	6	23	36	25 x 1	25	M6 x 1,0	286	4	7	6	0,840
21040-060075	25	60	59,5	20	17,0	34	34	7,5	4	4	18	75	50	M4	M4	14	6	23	36	25 x 1	25	M6 x 1,0	289	4	8	6	0,980
21040-100360	40	100	99,5	150	27,5	86	86	12,0	6	8	28	360	200	M6	M6	15	6	30	44	50 x 3	105	M10 x 1,0	1130	61	100	107	8,040

* Entraxe des alésages de fixation sur la partie supérieure = 25 mm.