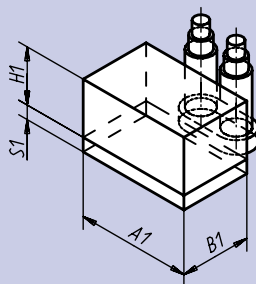


**Exemple de commande:**  
nlm 08550-02  
ou selon spécifications DIN.

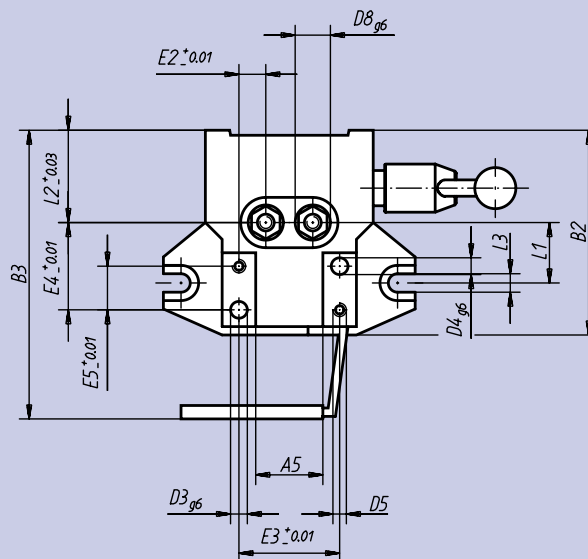
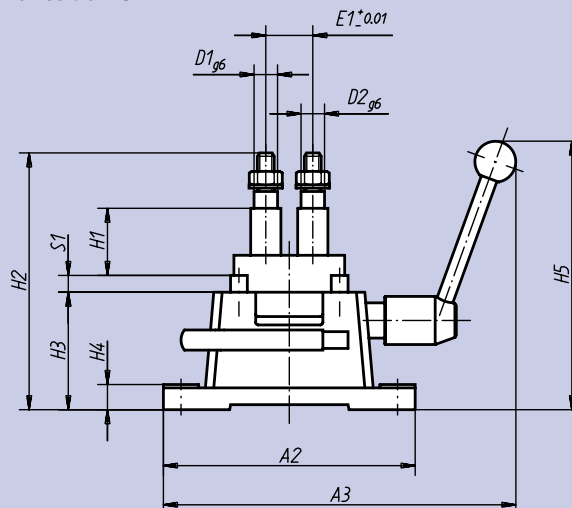
**Nota:**  
Accessoires:  
voir nlm 08570 à nlm 08610  
et nlm 08640 à nlm 08710.  
Tableau des forces voir page 490.

Espace de travail

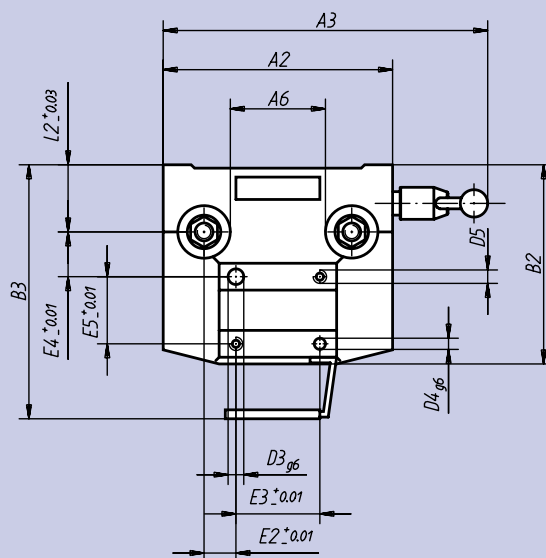


L'espace de travail s'élargit à volonté:  
Pour les cotes A<sub>1</sub> et B<sub>1</sub> par l'insertion de plaques de perçage et d'appui plus grandes,  
pour les cotes H<sub>1</sub> par l'insertion de rallonges de colonne nlm 08600 et nlm 08610.

Tailles 0 à 2 S



Tailles 3 S



Référence	08550-00	08550-01	08550-02	08550-12	08550-13
Taille	0	1	2	2 S	3 S
Encombrement selon DIN 6348	60 x 32	80 x 50	100 x 60	100x60x115	125 x 100
A <sub>1</sub>	64	80	100	100	125
A <sub>2</sub>	100	150	180	180	205
A <sub>3</sub> ~	190	250	270	275	375
A <sub>5</sub>	35	40	56	50	-
A <sub>6</sub>	-	-	-	-	95
B <sub>1</sub>	32	50	60	60	90
B <sub>2</sub> ~	86	122	153	153	178
B <sub>3</sub> ~	-	172	203	203	228
D <sub>1_g6</sub>	10	14	16	16	20
D <sub>2_g6</sub>	9	14	16	16	18
D <sub>3_g6</sub>	4	10	10	10	14
D <sub>4_g6</sub>	5	8	8	8	10
D <sub>5</sub>	M4	M6	M6	M6	M6
D <sub>8_g6</sub>	15	18	25	25	30
E <sub>1 ±0,01</sub>	24	28	50	50	132
E <sub>2 ±0,01</sub>	13	16	15	15	28,5
E <sub>3 ±0,01</sub>	50	60	80	80	75
E <sub>4 ±0,01</sub>	40	46	70	70	40
E <sub>5 ±0,01</sub>	18	20	40	40	60
H <sub>1</sub> min.	2	8	8	63	10
H <sub>1</sub> max.	28	50	60	115	62
H <sub>2</sub> min.	72	121	138	138	138
H <sub>2</sub> max.	98	163	190	190	190
H <sub>3</sub>	47	70	80	25	85
H <sub>4</sub>	7	15	18	18	20
H <sub>5</sub> ~	110	180	190	190	286
L <sub>1</sub>	31	36	50	50	-
L <sub>2 ±0,03</sub>	35	55	60	60	60
L <sub>3</sub>	-	11	16	16	-
S <sub>1</sub>	6	10	10	10	10
Course à 210°	42	42	42	42	42
kg	2,100	4,300	6,500	6,000	12,000