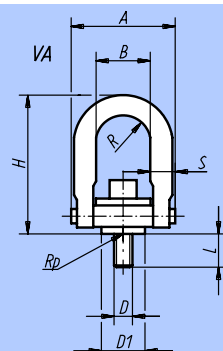
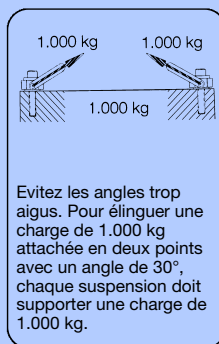
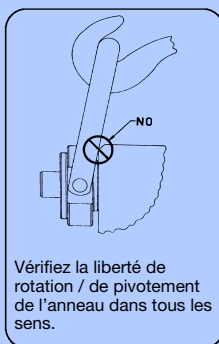


Matière:
Acier de traitement.

Finition:
Bruni.

Exemple de commande:
nlm 07730-10

Nota:
Chaque anneau fait l'objet, après le contrôle de charge (coefficient de sécurité 1,5) d'un contrôle visuel. Chaque anneau de levage est accompagné d'une fiche technique de sécurité pour l'installation. Ne pas utiliser de rondelles entre l'anneau et la surface d'appui et la bride de la douille.
Les vis sont à serrer au couple indiqué. Elles doivent être contrôlées et resserrées à intervalles réguliers. Après le montage, il y a lieu de vérifier si l'anneau pivote librement dans tous les sens. Soulever avec précaution! Éviter les chocs!
Ne dépasser sous aucun prétexte la charge admissible poinçonnée sur l'anneau.



Référence Standard	Référence Long	D	D ₁	A	B	H		L	R	S	Charge adm. max. en kg	Couple de serrage M _A (Nm)	kg Standard
						Standard	Long						
07730-08	-	M 8	19,0	46,7	22	67,8	-	12,5	10,9	9,7	400	9,81	0,153
07730-10	-	M10	19,0	46,7	22	67,8	-	17,5	10,9	9,7	450	16,70	0,162
07730-12	07730-112	M12	38,1	89,4	46	121,4	170,7	19,0	22,4	19,0	1050	37,30	1,057
07730-16	07730-116	M16	38,1	89,4	46	121,4	170,7	29,0	22,4	19,0	1900	80,40	1,103
07730-201	07730-1201	M20	38,1	89,4	46	121,4	170,7	34,0	22,4	19,0	2150	133,00	3,112
07730-20	07730-120	M20	58,7	130,6	70	165,6	206,0	32,0	35,6	25,4	3000	133,00	3,112
07730-24	07730-124	M24	58,7	130,6	70	165,6	206,0	37,0	35,6	25,4	4200	304,00	3,203
07730-30	-	M30	81,0	165,1	90	221,7	-	41,9	44,5	31,7	7000	588,00	6,300
07730-36	-	M36	106,4	217,2	115	316,7	-	63,5	57,2	44,4	11000	981,00	15,500
07730-42	-	M42	106,4	217,2	115	316,7	-	68,0	57,2	44,4	12500	981,00	16,000
07730-48	-	M48	106,4	217,2	115	316,7	-	88,0	57,2	44,4	13500	981,00	16,800

à revêtement Envirolox®

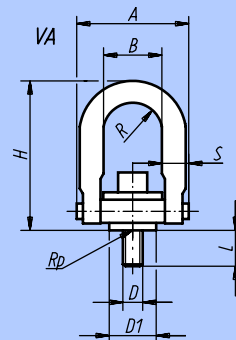
Matière:
Acier de traitement.

Finition:
Anneau: revêtu Envirolox®.
Rondelle: bichromaté.

Exemple de commande:
nlm 07735-10

Nota:
Chaque anneau fait l'objet, après le contrôle de charge (coefficient de sécurité 2) d'un contrôle visuel. Le nouveau revêtement de protection Envirolox® procure une meilleure protection contre les conditions d'environnement sévères. Applications possibles: Atmosphère corrosive, comme p. ex. dans le transport maritime, dans l'industrie chimique etc.

Consignes de sécurité: voir nlm 07730.



Référence	A	B	D	D ₁	H	L	R	S	Charge max. admissible en kg	Couple de serrage M _A (Nm)	kg
07735-08	46,7	22,0	M 8	19,0	67,8	12,5	10,9	9,7	400	9,81	0,153
07735-10	46,7	22,0	M10	19,0	67,8	17,5	10,9	9,7	450	16,70	0,162
07735-12	89,4	46,0	M12	38,1	121,4	19,0	22,4	19,0	1050	37,30	1,057
07735-16	89,4	46,0	M16	38,1	121,4	29,0	22,4	19,0	1900	80,40	1,103
07735-20	89,4	46,0	M20	38,1	121,4	34,0	22,4	19,0	2150	133,00	3,112
07735-120	130,6	70,0	M20	58,7	165,6	32,0	35,6	25,4	3000	133,00	3,112
07735-24	130,6	70,0	M24	58,7	165,6	37,0	35,6	25,4	4200	304,00	3,203
07735-30	165,1	90,0	M30	81,0	221,7	41,9	44,5	31,7	7000	588,00	6,300
07735-130	165,1	90,0	M30	81,0	221,7	61,7	44,5	31,7	7000	588,00	6,350
07735-36	217,2	115,0	M36	106,4	316,7	63,5	57,2	44,4	11000	981,00	15,500
07735-42	217,2	115,0	M42	106,4	316,7	68,0	57,2	44,4	12500	981,00	16,000
07735-48	217,2	115,0	M48	106,4	316,7	88,0	57,2	44,4	13500	981,00	16,800
07735-64	297,6	152,4	M64	146,0	419,1	96,0	76,2	57,2	22500	2845,00	40,000