

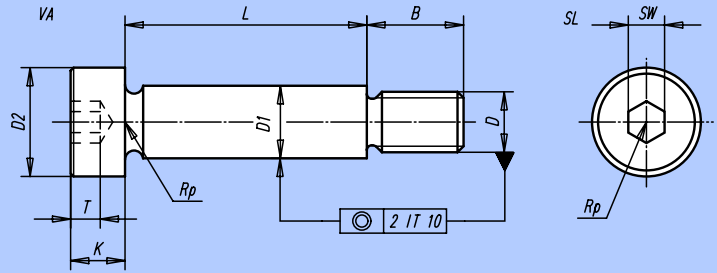


Matière:
Acier classe 12.9.

Finition:
Bruni.
Diamètre ajusté rectifié.

Exemple de commande:
nlm 07534-06 x 20
(indiquer la cote L).

Nota:
Les vis CHC rectifiées à épaulement assument les fonctions de centrage et de serrage.



Référence	D ₁₁₉	D	D ₂	B	K	T	SW	L											
								16	20	25	30	40	50	60	70	80	90	100	120
07534-06 x	6	M 5	10	9,5 ±0,25	4,5	2,4	3	16	20	25	30	40	50	60	-	-	-	-	-
07534-08 x	8	M 6	13	11,0 ±0,25	5,5	3,3	4	16	20	25	30	40	50	60	-	-	-	-	-
07534-10 x	10	M 8	16	13,0 ±0,25	7,0	4,2	5	16	20	25	30	40	50	60	70	80	-	-	-
07534-12 x	12	M10	18	16,0 ±0,40	9,0	4,9	6	-	-	-	30	40	50	60	70	80	90	100	-
07534-16 x	16	M12	24	18,0 ±0,40	11,0	6,6	8	-	-	-	-	40	50	60	70	80	90	100	120
07534-20 x	20	M16	30	22,0 ±0,40	14,0	8,8	10	-	-	-	-	-	50	60	70	80	90	100	120

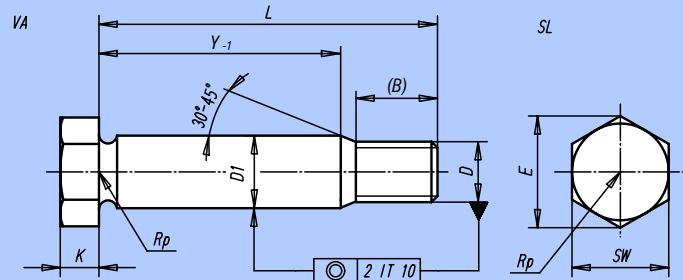


Matière:
Acier classe 8.8.

Finition:
Bruni.
Diamètre ajusté rectifié.

Exemple de commande:
nlm 07535-09 x 40
(Prière d'indiquer la cote L).

Nota:
Les vis H rectifiées à épaulement assument les fonctions de centrage et de serrage.



Référence	D _{1 kg}	D	(B) Cote auxiliaire L ≤ 50 L > 50	E	K	SW	Y ₋₁ pour												
							L												
07535-09 x	9	M 8	14,5	16,5	14,38	5,3	13	8,0	13,0	18,0	23,0	28,0	33,0	41,0	-	-	-	-	-
								25,0	30,0	35,0	40,0	45,0	50,0	60,0	-	-	-	-	
07535-11 x	11	M10	17,5	19,5	17,77	6,4	17	-	10,0	15,0	20,0	25,0	30,0	38,0	48,0	58,0	68,0	78,0	-
								-	30,0	35,0	40,0	45,0	50,0	60,0	70,0	80,0	90,0	100,0	-
07535-13 x	13	M12	20,5	22,5	19,85	7,5	19	-	-	11,5	16,5	21,5	26,5	34,5	44,5	54,5	64,5	74,5	-
								-	-	35,0	40,0	45,0	50,0	60,0	70,0	80,0	90,0	100,0	-
07535-17 x	17	M16	25,0	27,0	26,17	10,0	24	-	-	-	11,5	16,5	21,5	29,5	39,5	49,5	59,5	69,5	-
								-	-	-	40,0	45,0	50,0	60,0	70,0	80,0	90,0	100,0	-
07535-21 x	21	M20	28,5	30,5	32,95	12,5	30	-	-	-	-	17,5	25,5	35,5	45,5	55,5	65,5	85,5	-
								-	-	-	-	50,0	60,0	70,0	80,0	90,0	100,0	120,0	-
07535-25 x	25	M24	-	36,5	39,35	15,0	36	-	-	-	-	-	-	19,0	29,0	39,0	49,0	59,0	79,0
								-	-	-	-	-	60,0	70,0	80,0	90,0	100,0	120,0	-