



**Matière, finition:**

Formes C et F: acier à outils, trempé et bruni.  
Forme M: acier à outils bruni avec insert à picots en carbure.  
Forme K: insert en Delrin blanc.

**Exemple de commande:**  
nlm 07113-10109

**Nota:**

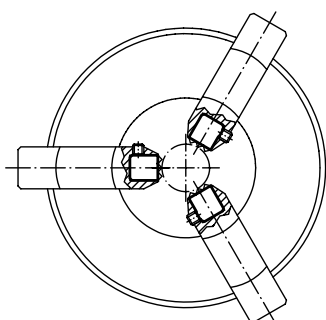
Les inserts lisses ou à picots nlm servent à équiper des éléments de serrage et d'appuis standard.

Les inserts nlm s'intègrent dans les supports oscillants ci-après:

Référence:  
02003-117 x 022 jusqu'à  
02003-936 x 036

Référence:  
02007-110 x 015 jusqu'à  
02007-924 x 100

Référence:  
02009-120 x 030 jusqu'à  
02009-924 x 080

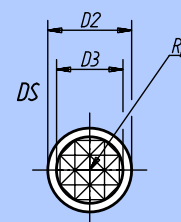
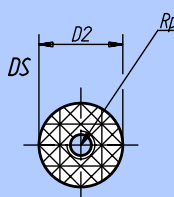
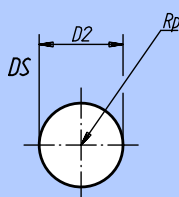
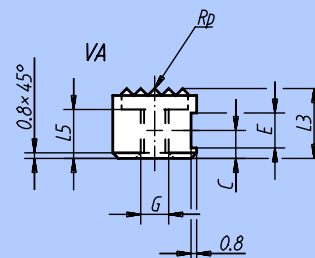
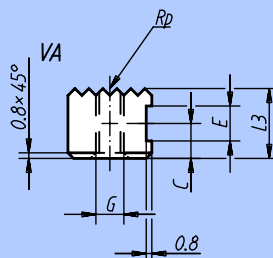
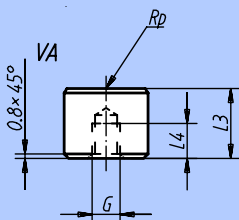


**Forme C**  
insert rectifié

**Forme F**  
insert à picots

**Forme M**  
insert à picots en carbure

**Forme K**  
insert en Delrin



Référence Forme C	Référence Forme K	D <sub>2</sub> -0,13	L <sub>3</sub> ±0,026 *(-0,13)	L <sub>4</sub>	G	g	
						Forme C	Forme K
07113-10108	07113-10109	10	10	5	M5	5,5	1,0
07113-12108	07113-12109	12	10	5	M5	8,5	1,5
07113-16108	07113-16109	16	10	5	M6	14,5	2,5
07113-20108	07113-20109	20	10	5	M6	23,0	4,5
07113-25108	07113-25109	25	10	5	M6	37,0	7,0

\* Forme K

Référence Forme F	Référence Forme M	D <sub>2</sub> -0,13	D <sub>3</sub>	L <sub>3</sub> -0,13	L <sub>5</sub>	C	E	G	g
07113-1210	07113-12107	12	9,5	10	6	4,5	4,75	M5	10
07113-1212	07113-12127	12	9,5	12	7	6,0	4,75	M5	12
07113-1610	07113-16107	16	12,7	10	6	4,5	4,75	M6	15
07113-2010	07113-20107	20	15,9	10	6	4,5	4,75	M6	25
07113-2510	07113-25107	25	19,0	10	6	4,5	4,75	M6	35