



Matière:

Traverse et embouts: profil d'aluminium AlMgSi 0,5.
Rivets de fixation: Inox.

Finition:

Embouts: grenailage aux billes de verre, satiné, anodisé noir.
Traverse: brossé, anodisé nature, noir ou titane.

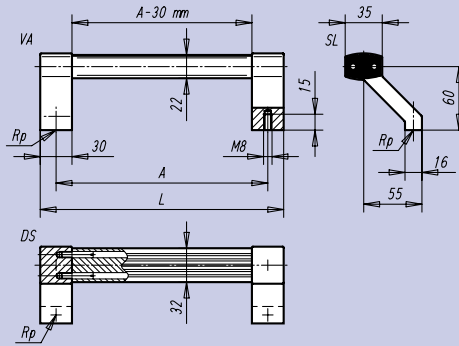
Exemple de commande:

nlm 06954-2000811

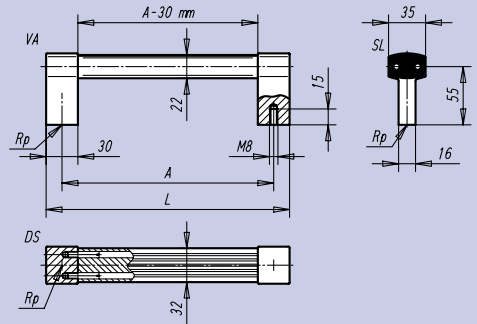
Nota:

Les poignées machine se caractérisent par leur construction massive et leur résistance élevée. Vis CHC M8 x 16 DIN 933 et rondelles DIN EN ISO 7089 zinguées fournies.

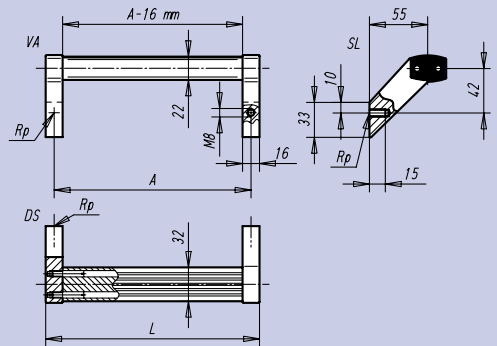
Forme A



Forme B



Forme C



Référence Forme A

Traverse anodisée noire	Traverse anodisée titane	Traverse anodisée nature	A	L	Charge N	kg
06954-2000811	06954-2000812	06954-2000813				
06954-3000811	06954-3000812	06954-3000813	300	330	0,690	
06954-4000811	06954-4000812	06954-4000813	400	430	0,824	
06954-5000811	06954-5000812	06954-5000813	500	530	0,959	

Référence Forme B

Traverse anodisée noire	Traverse anodisée titane	Traverse anodisée nature	A	L	Charge N	kg
06954-2000821	06954-2000822	06954-2000823				
06954-3000821	06954-3000822	06954-3000823	300	330	0,657	
06954-4000821	06954-4000822	06954-4000823	400	430	0,778	
06954-5000821	06954-5000822	06954-5000823	500	530	0,913	

Référence Forme C

Traverse anodisée noire	Traverse anodisée titane	Traverse anodisée nature	A	L	Charge N	kg
06954-2000831	06954-2000832	06954-2000833				
06954-3000831	06954-3000832	06954-3000833	300	316	0,614	
06954-4000831	06954-4000832	06954-4000833	400	416	0,748	
06954-5000831	06954-5000832	06954-5000833	500	516	0,882	