



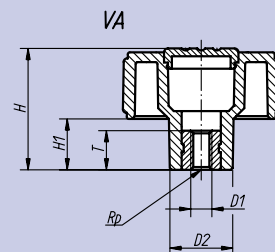
**Matière:**  
Plastique thermodurcissable gris foncé. Insert ou tige filetée: acier 5.8 bichromaté.

**Exemple de commande:**  
nim 06266-5108 x 15  
(indiquer la cote L)

**Nota:**  
D'autres coloris de pastille disponibles sur demande.

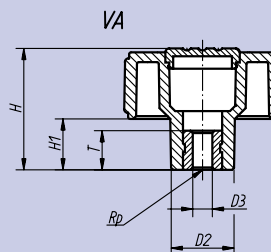
**Forme D**  
avec insert taraudé, sans pastille

**Forme K**  
avec insert taraudé et pastille

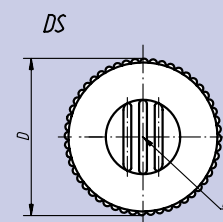
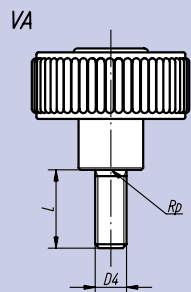


**Forme E**  
avec insert lisse, sans pastille

**Forme H**  
avec insert lisse, et pastille



**Forme L**  
filetée



Référence	Forme D	Forme E	Forme H	Forme K	Taille	D	D <sub>1</sub>	D <sub>2</sub>	D <sub>3</sub> <sup>H8</sup>	H	H <sub>1</sub>	T
06266-1105	-	-	-	06266-2105	1	40	M 5	16,5	-	31	13	10
06266-1106	06266-3106	-	06266-4106	06266-2106	1	40	M 6	16,5	6	31	13	10
06266-1108	-	-	-	06266-2108	1	40	M 8	16,5	-	31	13	14
06266-1208	06266-3208	-	06266-4208	06266-2208	2	50	M 8	18,0	8	36	15	14
06266-1210	-	-	-	06266-2210	2	50	M10	18,0	-	36	15	14
06266-1310	06266-3310	-	06266-4310	06266-2310	3	63	M10	22,0	10	41	17	14
06266-1312	-	-	-	06266-2312	3	63	M12	22,0	-	41	17	18

Référence	Taille	D	D <sub>4</sub>	H	H <sub>1</sub>	L = longueur des vis					
06266-5105 x	1	40	M 5	31	13	10	-	20	-	40	-
06266-5106 x	1	40	M 6	31	13	10	-	20	-	40	-
06266-5108 x	1	40	M 8	31	13	-	15	-	30	-	60
06266-5208 x	2	50	M 8	36	15	-	15	-	30	-	60
06266-5210 x	2	50	M10	36	15	-	-	20	30	-	60
06266-5310 x	3	63	M10	41	17	-	-	20	30	-	60
06266-5312 x	3	63	M12	41	17	-	-	-	30	-	60