



Matière:
Plastique thermodurcissable noir. Insert ou tige filetée: acier.

Finition:
Acier: zingué et bichromaté.

Exemple de commande:
nlm 06220-206
Coloris pastille: noir (standard).
Attention: Si vous souhaitez une couleur différente, ajouter le code couleur à la référence, ou l'intercaler dans la référence pour les versions filetées.
Code couleur:
5 = gris clair,
6 = rouge signalisation,
7 = jaune colza
aucun code couleur = noir

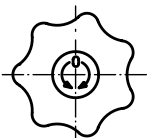
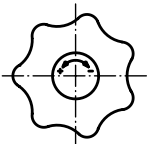
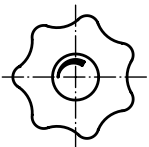
nlm 06220-206₅
(gris clair)

nlm 06220-4061₆ x 25
(rouge signalisation)

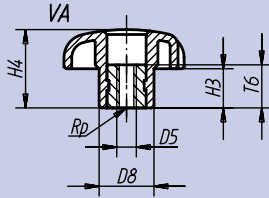
nlm 06220-4061₇ x 30
(jaune colza)

Nota:
D'autres coloris ou marquages, tels que logos d'entreprise ou symboles: sur demande.

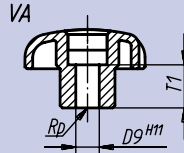
Exemples de réalisation des pastilles:



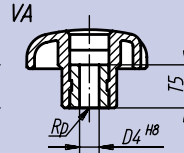
Forme D
avec insert taraudé,
sans pastille



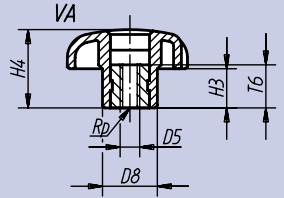
Forme G
sans insert



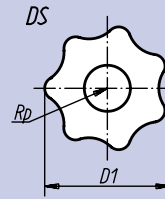
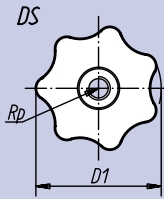
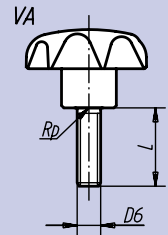
Forme H
avec insert lisse



Forme K
avec insert taraudé



Forme L
avec tige filetée



Référence Forme D	Référence Forme G	Référence Forme H	Référence Forme K	D ₁	D ₄ ^{H8}	D ₅	D ₈	D ₉ ^{H11}	H ₃	H ₄	T ₁	T ₅	T ₆	kg Forme K
06220-504	-	-	06220-204	25	-	M 4	12	-	8	16	-	-	10	0,011
06220-505	06220-305	06220-105	06220-205	25	5	M 5	12	5	8	16	10	10	10	0,010
06220-5061	-	-	06220-2061	25	-	M 6	12	-	8	16	-	-	10	0,010
06220-5051	-	-	06220-2051	32	-	M 5	14	-	10	20	-	-	10	0,013
06220-506	06220-306	06220-106	06220-206	32	6	M 6	14	6	10	20	10	10	10	0,013
06220-508	06220-308	06220-108	06220-208	40	8	M 8	18	8	13	25	14	14	14	0,025
06220-5101	-	-	06220-2101	40	-	M10	18	-	13	25	-	-	14	0,024
06220-5081	-	-	06220-2081	50	-	M 8	22	-	17	32	-	-	14	0,050
06220-510	06220-310	06220-110	06220-210	50	10	M10	22	10	17	32	14	14	14	0,048
06220-5121	-	-	06220-2121	50	-	M12	22	-	17	32	-	-	18	0,046
06220-5102	-	06220-1101	06220-2102	63	10	M10	26	-	21	40	-	14	14	0,090
06220-512	06220-312	06220-112	06220-212	63	12	M12	26	12	21	40	18	18	18	0,088
06220-516	-	-	06220-216	63	-	M16	26	-	21	40	-	-	18	0,087

Référence Forme L*	D ₁	D ₆	D ₈	H ₃	H ₄	L*	
06220-405 x		25	M 5	12	8	16	10-15-20-25-30-35-40-45-50-60
06220-406 x		25	M 6	12	8	16	10-15-20-25-30-35-40-45-50-60
06220-4061 x		32	M 6	14	10	20	10-15-20-25-30-35-40-45-50-60
06220-408 x		32	M 8	14	10	20	15-20-25-30-35-40-45-50-60
06220-4081 x		40	M 8	18	13	25	15-20-25-30-35-40-45-50-60
06220-410 x		40	M10	18	13	25	15-20-25-30-35-40-45-50-60
06220-4101 x		50	M10	22	17	32	15-20-25-30-35-40-45-50-60
06220-412 x		50	M12	22	17	32	15-20-25-30-35-40-45-50-60
06220-4102 x		63	M10	26	21	40	20-25-30-35-40-45-50-60
06220-4121 x		63	M12	26	21	40	20-25-30-35-40-45-50-60
06220-416 x		63	M16	26	21	40	30-35-40-45-50-60

* pour les versions filetées, nous indiquer la cote «L».