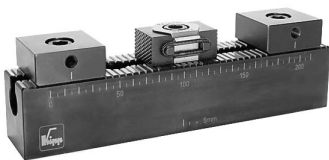
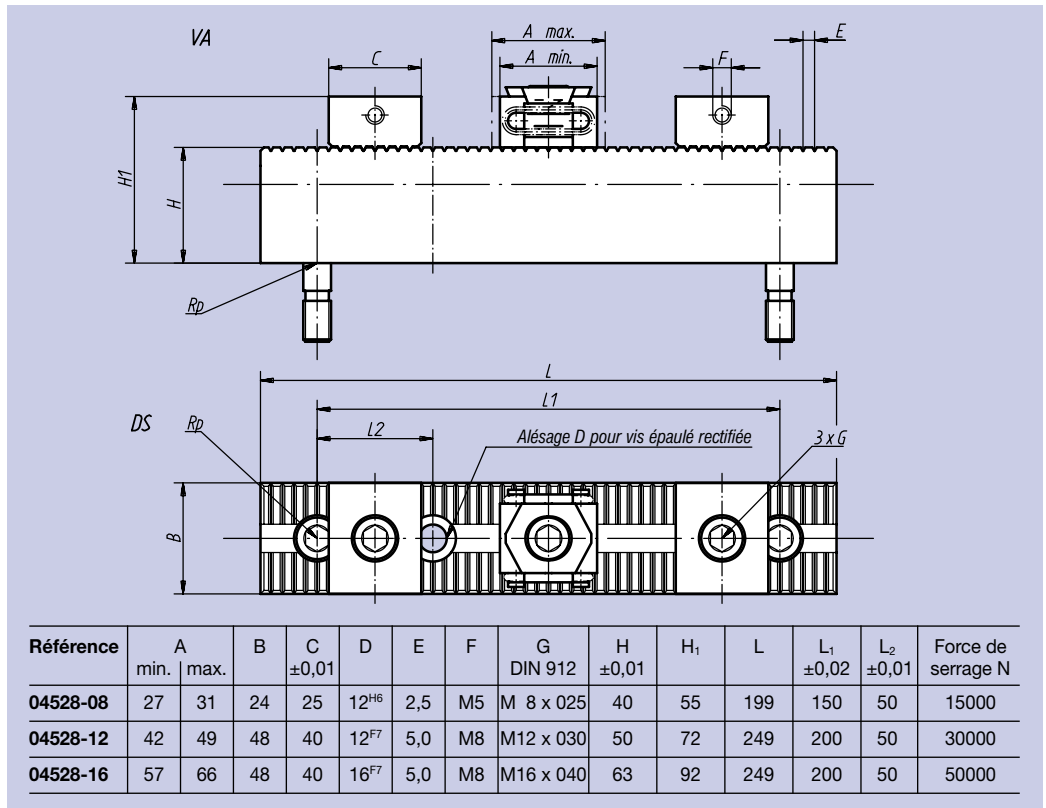


Finition:
Réglette de base et butée:
acier C 45.
Mors de serrage: acier traité.

Finition:
Denture en acier cémenté
trempé, finition rectifiée.
Butée en acier traité.
Mors de serrage en acier
trempé (HRc 49-51) et bruni.

Exemple de commande:
nlm 04528-12



Matière:
Réglette de base et butée:
acier C 45.
Mors de serrage: acier traité.

Finition:
Denture: acier cémenté, trempé,
rectifié.
Mors de serrage: acier (HRc 30)
bruni.

Exemple de commande:
nlm 04529-12

Nota:
En fonction de leur taille, les
mors de serrage possèdent une
surlongueur de 3 mm
(nlm 04529-08) ou de 5 mm
(nlm 04529-12, nlm 04529-16)
pour chacun des mors.

