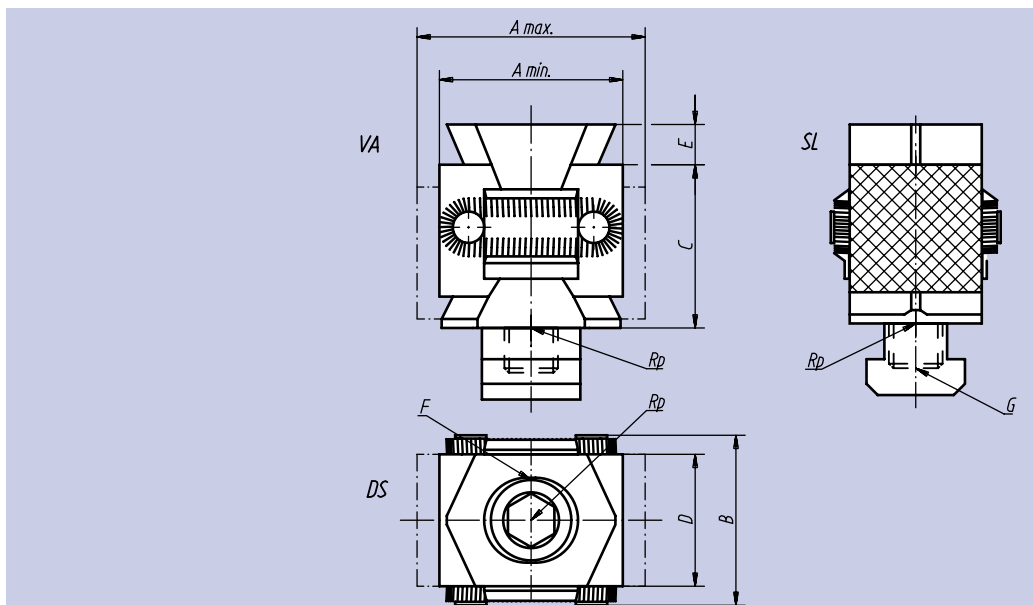


**Matière:**  
Acier traité.  
**Finition:**  
Bruni.  
Surfaces de serrage: rectifié.  
**Exemple de commande:**  
nIm 4527-1214

**Nota:**  
Le prisme de serrage double permet un effet de plaquage et de serrage simultané. L'utilisation de tasseaux bruts nIm 07070 permet d'adapter ces mors de serrage à d'autres types de tables à rainure en T. Déplacement identique à celui de la référence 04525.



Référence	A		B	C	D	E	F Vis CHC DIN 912	G	Force de serrage N	Couple de serrage M <sub>A</sub> (Nm)	kg
	min.	max.									
04527-12	42	49	41	36	30	5	M12 x 060	pour taraudage	40000	85	0,318
04527-1214	42	49	41	36	30	5	M12 x 050	pour rainure en Té, 14	40000	85	0,353
04527-16	57	67	56	50	42	5	M16 x 080	pour taraudage	60000	210	0,843
04527-1618	57	67	56	50	42	5	M16 x 070	pour rainure en Té, 18	60000	210	0,912

## Exemple d'utilisation des mors de serrage

