

Excentrique de bridage avec bague à crans

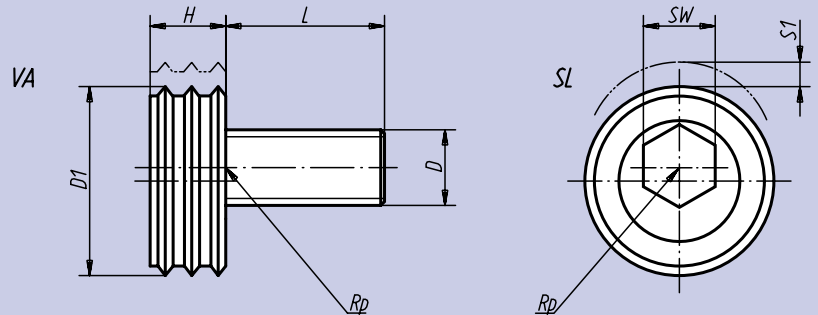


Matière:
Bague à crans: acier cémenté.
Vis excentrique: acier traité.

Finition:
Vis excentrique: acier traité, classe de résistance 10.9, bruni.
Bague à crans: durci et anodisé.

Exemple de commande:
nlm 04434-16

Nota:
La bague à crans convient parfaitement pour le serrage de pièces brutes (pièces moulées ou ébauches forgées).
Des vis excentriques de rechange sont disponibles sur demande.



Référence	D	D ₁	L	H	SW	S ₁ Course de serrage	Force de serrage kN	g
04434-12	M12	25,4	22,5	9,6	8	2,0	18	45
04434-16	M16	30,1	26,8	12,7	12	2,5	27	90

Excentrique de bridage

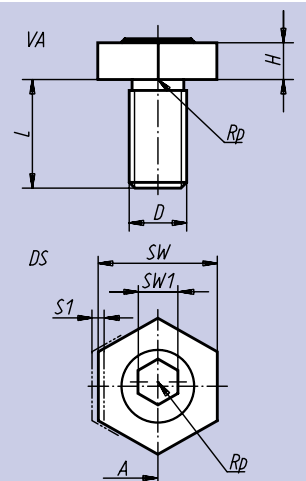
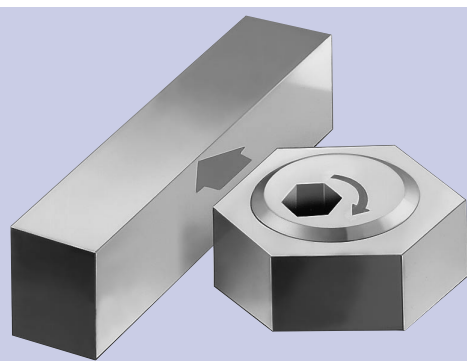


Matière:
Vis de serrage: acier traité.
Ecroû à six pans: laiton.

Finition:
Vis de serrage: acier traité, classe de résistance 10.9, bruni.

Exemple de commande:
nlm 04435-12

Nota:
La très faible hauteur de l'excentrique de bridage permet de résoudre un très grand nombre de problèmes de pièces minces ou en panoplies. L'écrou de serrage en laiton assure un serrage extrêmement sûr et stable des pièces, tout en respectant l'état de surface. L'utilisation simultanée de plusieurs excentriques de bridage permet d'équiper des palettes entières. Des vis excentriques de rechange sont disponibles sur demande.



Référence	A*	D	H	L	SW	SW ₁	S ₁ Course de serrage	Force de serrage kN	g
04435-04	3,8	M 4	2,8	9,5	8	3	0,8	0,9	3
04435-06	7,8	M 6	4,8	11,0	16	4	1,3	3,4	11
04435-08	10,2	M 8	4,8	15,0	21	5	1,0	3,9	18
04435-10	10,2	M10	6,4	19,0	21	7	1,4	9,0	27
04435-12	12,7	M12	9,5	23,0	25	8	2,0	18,0	53
04435-16	15,0	M16	12,7	27,0	30	12	2,5	27,0	103

* A = distance entre la pièce à usiner et le centre du taraudage.