



**Matière, finition:**

Acier bruni. Tous les éléments soumis à de fortes contraintes sont réalisés en acier trempé. Corps: aluminium anodisé, bleu. Poignée conique: plastique thermodurcissable FS 31, noir.

**Exemple de commande:**

nlm 04416-101

**Nota:**

En fonction du modèle retenu, la course d'approche est de 9 ou 23 mm. Dans la course de serrage de 1 ou 2 mm, le vérin reste bloqué dans chaque position.

Le vérin à levier doit être maintenu en position d'origine.

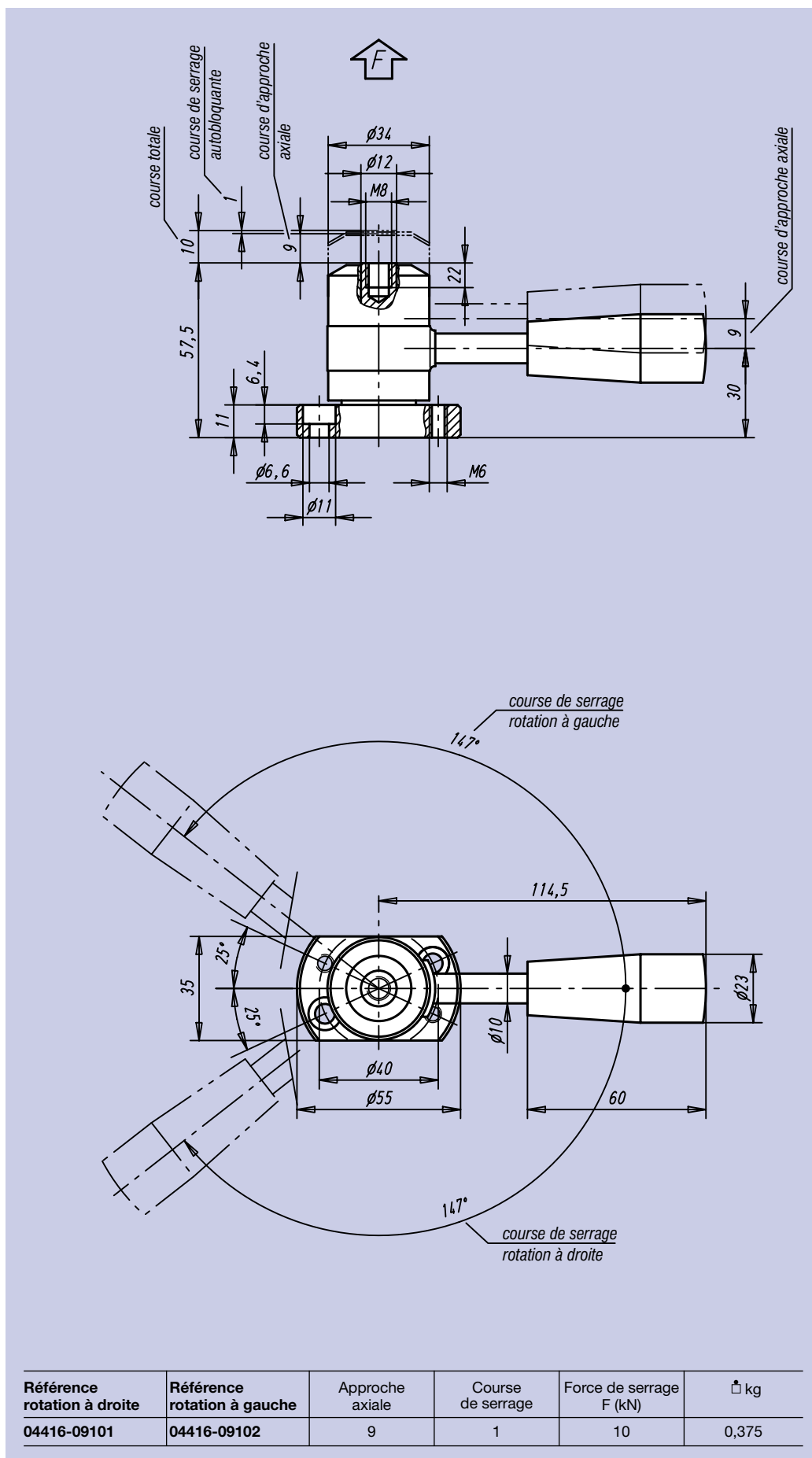
Le déplacement d'approche se fait dans le sens axial.

Le déplacement de serrage se fait en tournant.

Le vérin à levier LHDS-1000 se monte indifféremment en position horizontale ou verticale.

Le filetage permet d'utiliser, par exemple, des éléments d'appui oscillants nlm 02000 à 02009, des pieds filetés nlm 02040 ou des vis à bille orientable nlm 07110 pour exercer la pression requise.

Tous les éléments fonctionnels sont lubrifiés par un système de graissage central. La gaine protège efficacement le vérin à levier contre les impuretés.



Référence rotation à droite	Référence rotation à gauche	Approche axiale	Course de serrage	Force de serrage F (kN)	kg
04416-09101	04416-09102	9	1	10	0,375