



Matière:

Acier.
Boule: plastique FS 31 bordeaux.
Corps: plastique thermodurcissable noir.

Finition:

Vérin à levier et équipements optionnels: acier bruni.

Exemple de commande:
nlm 04410-10

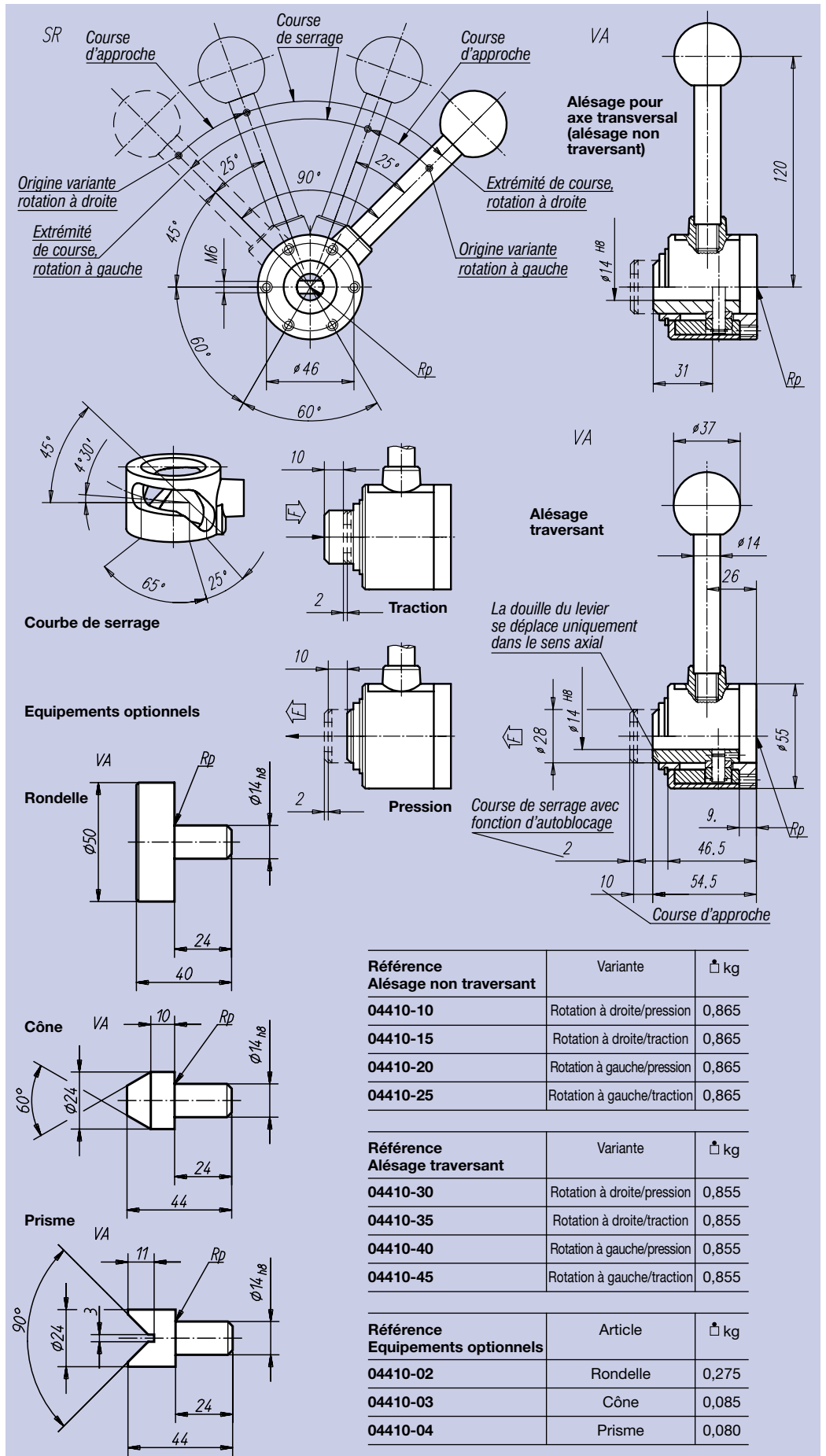
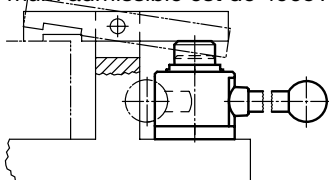
Nota:

Le vérin à levier est utilisé lorsque l'espace de serrage est limité. La construction robuste et le mécanisme fermé constituent des avantages indéniables. Normalement, le vérin à levier est actionné par pression. Mais, en retournant la douille du levier, le vérin peut également fonctionner en mode traction.

Caractéristiques:

La course d'approche est de 10 mm et ne permet aucun serrage. Dans la course de serrage de 2 mm, le levier reste bloqué en toutes positions. Il est par conséquent possible de serrer en toute sécurité des pièces à usiner avec des tolérances pouvant atteindre 1,5 mm. Le vérin à levier se monte indifféremment en position horizontale ou verticale.

Les équipements optionnels standardisés permettent d'autres utilisations. Ils sont livrés en option. Tous les éléments soumis à de fortes contraintes sont réalisés en acier de cémentation (le levier et les équipements optionnels uniquement sur demande). L'effort de serrage maximum admissible est de 4905 N.



Référence	Variante	kg
Alésage non traversant		
04410-10	Rotation à droite/pression	0,865
04410-15	Rotation à droite/traction	0,865
04410-20	Rotation à gauche/pression	0,865
04410-25	Rotation à gauche/traction	0,865
Alésage traversant		
04410-30	Rotation à droite/pression	0,855
04410-35	Rotation à droite/traction	0,855
04410-40	Rotation à gauche/pression	0,855
04410-45	Rotation à gauche/traction	0,855
Equipements optionnels		
04410-02	Rondelle	0,275
04410-03	Cône	0,085
04410-04	Prisme	0,080