

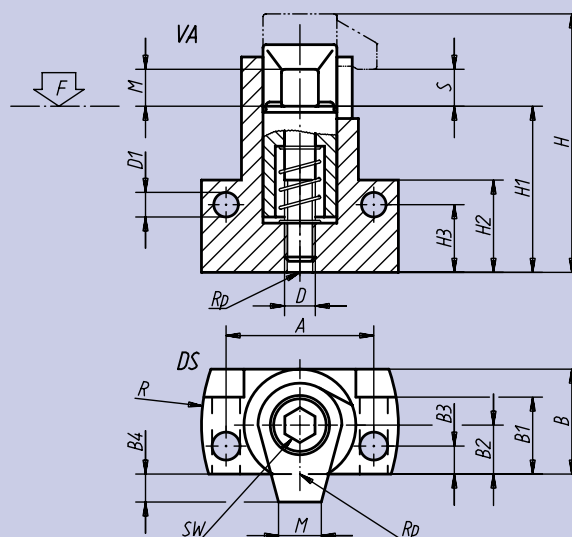
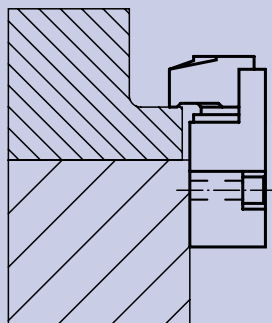


Matière:
Acier.
Vérin et vis de serrage:
acier traité.

Finition:
Bruni.

Exemple de commande:
nlm 04374-12

Exemple d'utilisation:



Référence	D	D ₁	A	B	B ₁	B ₂	B ₃	B ₄	H	H ₁	H ₂	H ₃	S	SW	R	M	Couple de serrage maxi Nm	F _{max} kN	kg
04374-08	M 8	6,4	38	26,0	19,5	12,0	6,0	6,0	62	47,5	25	18	4	6	26,0	10	30	17	0,330
04374-10	M10	8,4	48	31,0	22,5	14,0	7,5	9,0	74	57,5	30	21	5	8	32,0	12	50	18	0,555
04374-12	M12	10,5	55	36,5	26,0	16,5	9,0	10,5	87	67,0	35	24	5	10	37,5	15	60	20	0,810
04374-16	M16	12,8	65	43,5	31,0	19,5	10,0	16,5	112	87,0	45	32	5	14	44,0	20	120	24	1,590

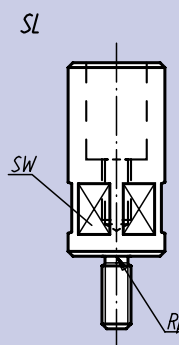
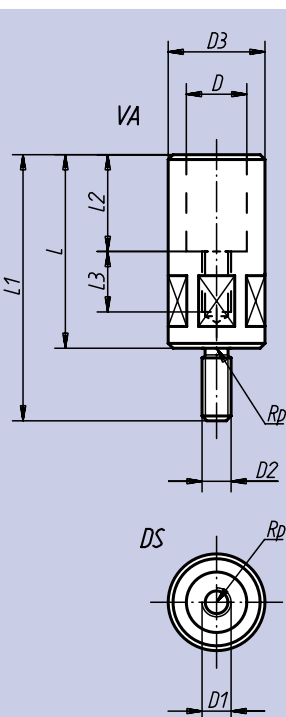


Matière:
Acier traité.

Finition:
Bruni.

Exemple de commande:
nlm 04375-12080

Nota:
Les douilles de guidage pour vérin de bridage servent de rehausse et de guide pour les vérins nlm 04372.



Référence	D ^{F7}	D ₁	D ₂	D ₃	L	L ₁	L ₂	L ₃	SW	Couple de serrage maxi Nm	kg
04375-08055	18	M8	M8	24	55	74	25	20	22	29,4	0,135
04375-10063	20	M10	M12	32	63	93	30	21	30	39,2	0,400
04375-10080	20	M10	M12	32	80	110	30	23	30	39,2	0,500
04375-12080	25	M12	M12	40	80	110	40	25	36	49,0	1,080
04375-12100	25	M12	M12	40	100	130	40	28	36	49,0	1,280
04375-16080	32	M16	M16	50	80	110	40	25	46	78,4	1,690
04375-16100	32	M16	M16	50	100	130	40	28	46	78,4	2,000