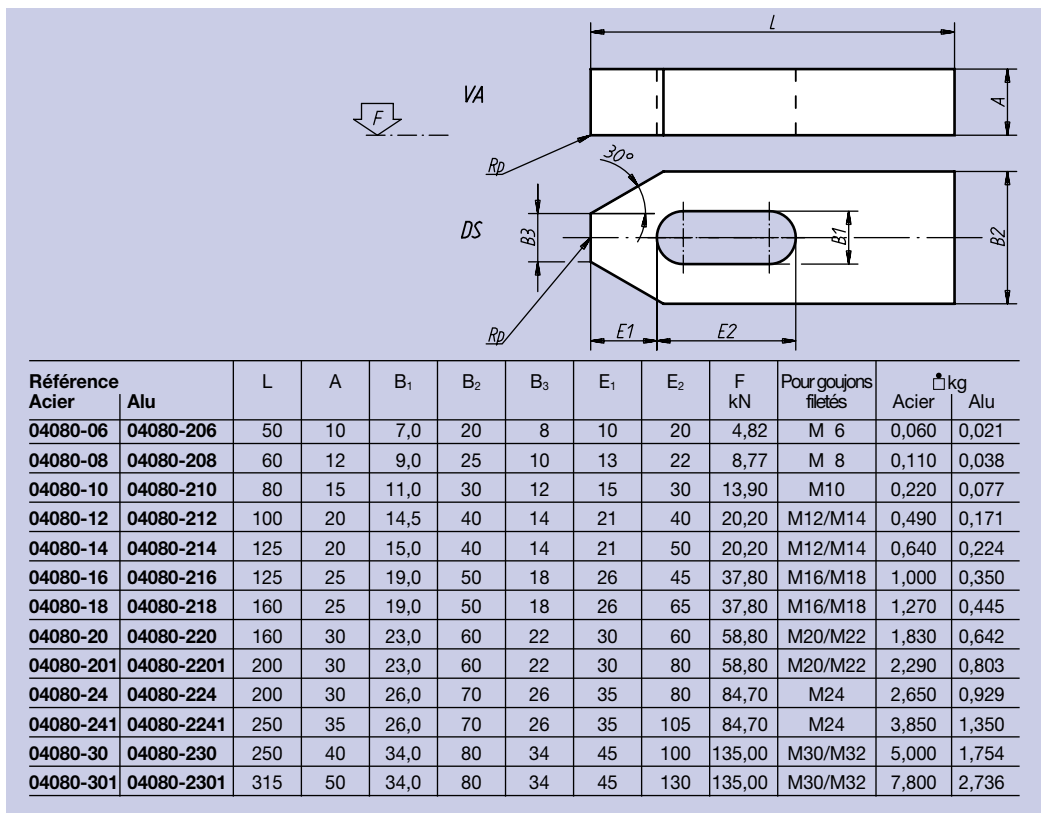
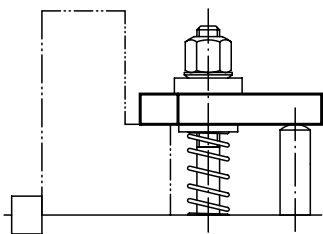




Matière:
Acier ou AL Zn Mg Cu 0,5 F 47.
Finition:
Acier: peint.
Aluminium: naturel.
Exemple de commande:
nlm 04080-16 ou selon spécifications DIN 6314

Nota:
Pour l'utilisation avec les rondelles concaves il est recommandé d'utiliser la série large nlm 07420 Forme G.



Matière:
Bride: acier de traitement.
Bille: acier pour roulements.
Finition:
Bride: acier peint. Bille: trempé, poli.
Exemple de commande:
nlm 04081-08

Nota:
En cas d'utilisation de rondelles concaves nlm 07420, utiliser la forme G.

