

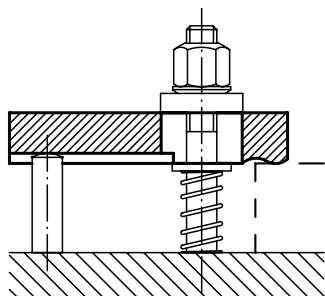
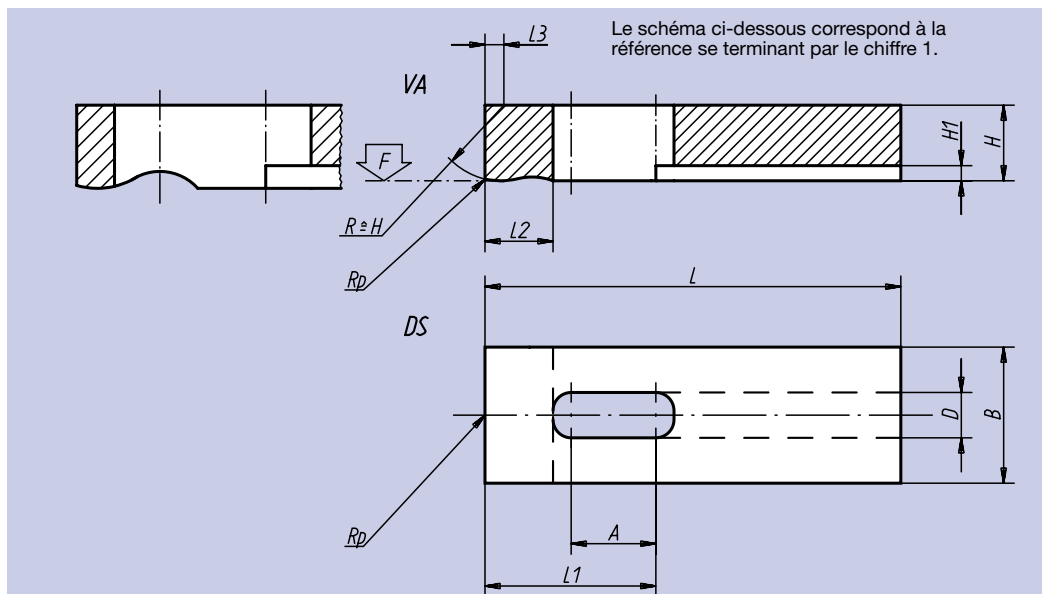


**Matière:**  
Acier A60.2.

**Finition:**  
Bruni.

**Exemple de commande:**  
nlm 04010-101

**Nota:**  
Appui de bride recommandé:  
nlm 02130 et nlm 02150.  
Pour l'utilisation avec les ron-  
delles concaves il est recom-  
mandé d'utiliser la série large  
nlm 07420 Forme G.



Référence	L	L <sub>1</sub>	L <sub>2</sub>	L <sub>3</sub>	B	H	H <sub>1</sub>	D	A	F kN	kg
04010-05	32	14	8	1,2	12	8	3,0	5,5	8	3,42	0,020
04010-051	50	23	8	1,2	12	8	3,0	5,5	13	3,42	0,030
04010-06	40	17	10	1,6	16	10	3,0	7,0	10	4,82	0,040
04010-061	63	29	10	1,6	16	10	3,0	7,0	17	4,82	0,060
04010-08	50	22	12	2,0	20	12	4,0	9,0	12	8,77	0,090
04010-081	80	37	12	2,0	20	12	4,0	9,0	21	8,77	0,120
04010-10	63	28	16	2,5	25	16	4,5	11,0	16	13,90	0,150
04010-101	100	46	16	2,5	25	16	4,5	11,0	26	13,90	0,220
04010-12	80	35	20	3,0	32	20	5,0	14,0	20	20,20	0,290
04010-121	125	58	20	3,0	32	20	5,0	14,0	33	20,20	0,460
04010-14	100	44	25	4,0	40	25	6,0	16,0	25	27,60	0,620
04010-141	160	74	25	4,0	40	30	6,0	16,0	42	27,60	0,980
04010-16	160	73	32	5,0	50	30	6,0	18,0	42	37,80	1,600
04010-20	200	92	40	6,0	60	30	8,0	22,0	52	58,80	2,700

Notes: