



Matière:

Corps: aluminium.

Ressort: acier.

Ergot: acier ou Delrin.

Finition:

Ergot: traité et zingué.

Corps sans joint: chromé argent.

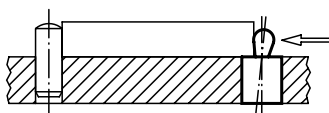
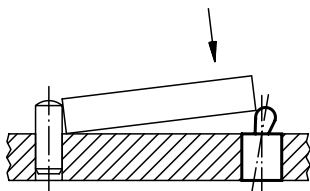
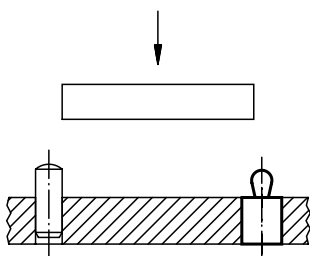
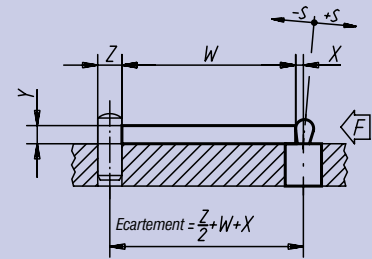
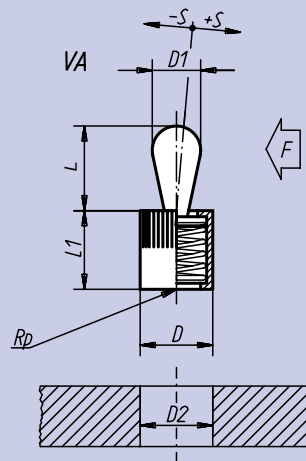
Corps avec joint: chromé or.

Exemple de commande:

nlm 03330-21056

Nota:

Les poussoirs latéraux servent au maintien et au positionnement de pièces à usiner lors d'opérations telles que le gravage, le marquage, le perçage, l'alésage, le rodage à la pierre, le soudage, le brasage, le montage, etc. Les manchons excéntriques adaptés et les pièces à rajouter sont décrits à la page 182.



Poussoirs latéraux sans joint, ergot et ressort en acier

Référence	D	D ₁	L	L ₁₋₁	D ₂ ^{+0,1}	± S	F en (N)	X _{si} Y = 1	X _{si} Y = 2	X _{si} Y = 3	X _{si} Y = 4,5	X _{si} Y = 6	X _{si} Y = 8	g
03330-21034	6	3	4,0	7	6	0,5	10	0,8	1,0	-	-	-	-	1
20														
40														
03330-21054	10	5	6,7	11	10	0,8	20	-	1,5	1,7	-	-	-	2
50														
100														
03330-21064	10	6	10,7	11	10	1,0	40	-	-	-	1,7	1,9	-	2
75														
150														
03330-21084	12	8	13,9	13	12	1,3	50	-	-	-	-	2,5	2,7	8
100														
200														
03330-21104	16	10	16,7	17	16	1,6	100	-	-	-	-	-	3,1	16
200														
300														