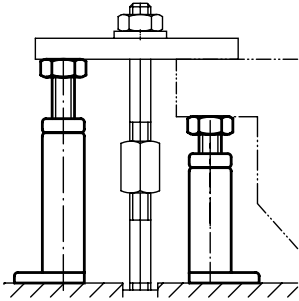




**Matière:**  
Acier traité.

**Finition:**  
Peinture, vis à filet trapézoïdal 30 x 6.

**Exemple de commande:**  
nlm 02190-03



Technical drawings showing front and side views of the high jack assembly. Dimensions include:  $\phi 50$ , VA, H, H<sub>1</sub>, S, DS, 75, 37, 87, 110, 90, 120, 160,  $\phi 12H11 \times 11$  (Trou de centrage pour nlm 02210), SW 46, and Rp. Part numbers nlm 02190-01, nlm 02190-02, nlm 02190-03, and nlm 02190-04 are indicated.

Référence	Plaque de réglage	Plaque de base	H	H <sub>1</sub>	B	S	F kN	kg
02190-01	100 – 140	76 x 111	100	140	18	17	60	1,750
02190-02	140 – 200	76 x 111	140	200	18	17	60	2,200
02190-03	200 – 320	90 x 160	200	320	22	22	40	3,400
02190-04	320 – 540	90 x 160	320	540	22	25	25	5,100

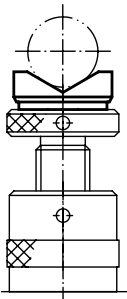


**Matière:**  
Acier traité.

**Finition:**  
Bruni.

**Exemple de commande:**  
nlm 02210-021

**Nota:**  
S'utilise avec les références:  
nlm 02170  
nlm 02180  
nlm 02182  
nlm 02190  
nlm 02330-020  
nlm 02350-010



Référence	kg
<b>Tête bombée</b>	
02210-01	0,090
<b>Tête de centrage</b>	
02210-03	0,120

Référence	D min.	D max.	D <sub>1</sub>	D <sub>2</sub>	L	A	kg
02210-02	10	50	45	42	23	32	0,120
02210-021	22	100	65	62	38	56	0,545

Référence	D	D <sub>1</sub>	L	L <sub>1</sub>	L <sub>2</sub>	kg
<b>Tête de fixation</b>						
02210-04	63	14	40	8	12	0,325
02210-041	78	25	65	8	15	0,715

**Tête bombée**

**Tête de centrage\***

**Tête en vé**

**Tête de fixation**

\* La tête de centrage sert à monter les vérins 02170, 02180, 02182 de Ø50 sur tout autre vérin ayant un trou de centrage Ø12.