

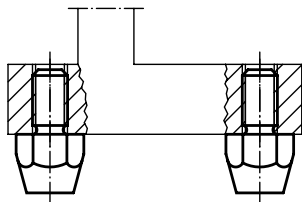


**Matière:**  
Acier XC 38.

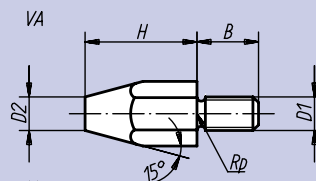
**Finition:**  
Bruni.  
Surface d'appui sans centrage.

**Exemple de commande:**  
nlm 02030-10 ou selon  
spécifications DIN.

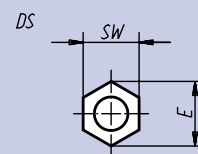
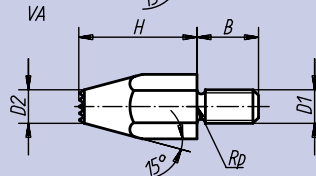
**Nota:**  
Les têtes d'appui nlm 02010 et  
02020 peuvent également servir  
de pieds.



**Forme A**  
Surface d'appui  
lisse



**Forme B**  
Avec picots  
carbure



Référence	Forme A	Forme B	D <sub>1</sub>	D <sub>2</sub>	H	B	E	SW	g
02030-06	-	-	M 6	8,0	10	11	11,5	10	8
02030-061	-	-	M 6	6,0	20	11	11,5	10	13
02030-08	-	-	M 8	10,0	15	13	15,0	13	18
-	-	02030-083	M 8	11,5	15	13	15,0	13	18
02030-081	-	-	M 8	9,0	30	13	15,0	13	33
02030-10	-	-	M10	13,0	20	16	19,6	17	44
02030-101	-	-	M10	13,0	40	16	19,6	17	80
02030-12	-	02030-123	M12	15,0	25	20	21,9	19	70
02030-121	-	-	M12	15,0	50	20	21,9	19	126

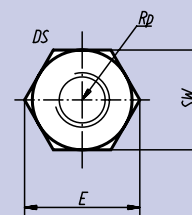
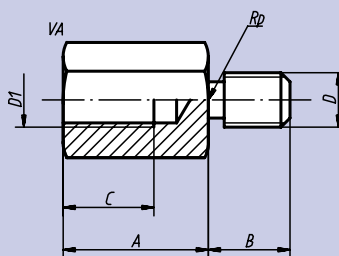


**Matière:**  
Acier.

**Finition:**  
bruni.

**Exemple de commande:**  
nlm 02035-120750

**Nota:**  
Les rallonges s'adaptent aux  
supports à bille oscillante, aux  
poussoirs à ressort, aux pieds  
de positionnement et aux pieds  
filetés, aux supports réglables  
et autres composants de même  
type.



Référence	A	B	C	D	D <sub>1</sub>	E	SW	kg
02035-08025	25	13	15	M 8	M 8	15,0	13	0,035
02035-08032	32	13	15	M 8	M 8	15,0	13	0,043
02035-08040	40	13	15	M 8	M 8	15,0	13	0,051
02035-10025	25	15	17	M10	M10	19,6	17	0,056
02035-10032	32	15	17	M10	M10	19,6	17	0,065
02035-10040	40	15	17	M10	M10	19,6	17	0,085
02035-120320	32	18	20	M12	M12	25,4	22	0,095
02035-120500	50	18	20	M12	M12	25,4	22	0,165
02035-120750	75	18	20	M12	M12	25,4	22	0,250
02035-160320	32	25	20	M16	M16	31,2	27	0,150
02035-160500	50	25	30	M16	M16	31,2	27	0,250
02035-160750	75	25	30	M16	M16	31,2	27	0,370