

N° 6820N

Sauterelle pneumatique avec vérin horizontal.

Equippé d'un vérin pneumatique NORGREN anodisé à double effet, prêt à être monté. **Avec piston magnétique pour détecteur de fin de course.** Vitesse réglable. Sauterelle zinguée et passivée. Rivets en acier inoxydable montés, sur les modèles 2 à 4, dans des bagues cémentées. Points d'articulation graissés. **Complète avec vis d'appui trempée et revenue, zinguée N° 6890.**

Code	Modèle	F1	F2	F3	F4	F5	Vn	Hauteur [mm]	Longueur [mm]	Vis de placage	Poids [g]
		[kN]	[kN]	[kN]	[kN]	[kN]	[dm³]				
91967	1	0,8	1,1	0,20	0,3	0,10	0,08	52	175	M5x30	610
91975	2	1,0	1,2	0,70	1,0	0,30	0,26	64	222	M6x35	870
91983	3	1,4	2,5	0,65	1,1	0,50	0,35	85	250	M8x45	1160
91991	4	2,0	3,0	1,50	2,2	0,75	0,80	100	290	M8x65	1900

F3 + F4 = Puissance maximale à 6 bar.

Vn = Consommation d'air en dm³ à 6 bar pour un aller et retour du vérin.

Remarque:

Taille 1 avec cylindre rond.

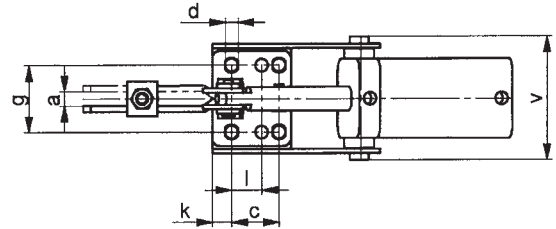
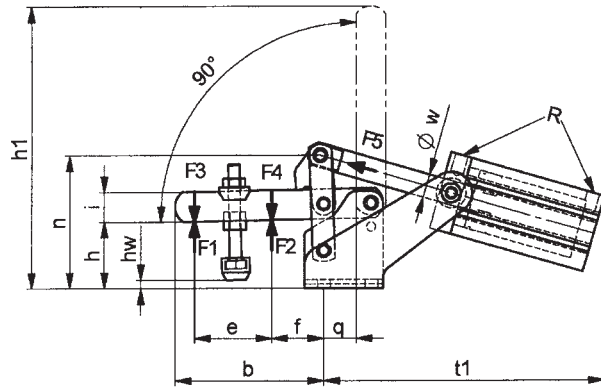


Tableau des cotes

Code	Modèle	a	b	c	d	e	f	g	h	h1	hw	i	k	l	n	q	R	t1	v	øw	Vérin piston-Ø	Vérin course
91967	1	5	38	16	4,5	19	14	24	22	85	-2 - 5	10	6,0	-	47	12	M5	136	50	6	16	34
91975	2	6	51	20	5,5	27	18	27	27	85	-1 - 8	12	6,0	12,5	56	13	M5	169	62	10	25	42
91983	3	8	80	20	7,1	43	27	32	36	157	2 - 14	18	7,5	-	74	16	G1/8	169	70	12	32	52
91991	4	10	100	32	8,5	52	35	45	45	194	-5 - 24	20	8,0	-	87	22	G1/8	189	84	16	40	62

Le Ø de piston détermine la force d'actionnement F5 avec une pression de 6 bar.

Code	Modèle	Capteur 24V, M8, 0,3m *	Fixation*
91967	1	M/50/LSU/CP	QM/33/016/22
91975	2	M/50/LSU/CP	-
91983	3	M/50/LSU/CP	-
91991	4	M/50/LSU/CP	-

*A commander séparément chez NORGREN.