

N° 6820F

Sauterelle pneumatique avec vérin horizontal.

Equipée d'un vérin pneumatique FESTO anodisé à double effet, prêt à être monté. **Avec piston magnétique pour détecteur de fin de course.** Avec orifices d'étranglement pour diminution de la vitesse. Sauterelle zinguée et passivée, rivets en acier inoxydable montés, sur les modèles 2 à 4, dans des bagues cimentées. Points d'articulation graissés. **Complète avec vis d'appui trempée et revenue, zinguée N° 6890.**

Code	Modèle	F1 [kN]	F2 [kN]	F3 [kN]	F4 [kN]	F5 [kN]	Vn [dm³]	Hauteur [mm]	Longueur [mm]	Vis de placage	Poids [g]
92015	1	0,8	1,1	0,20	0,3	0,10	0,08	52	175	M5x30	610
92023	2	1,0	1,2	0,70	1,0	0,30	0,26	66	222	M6x35	870
92031	3	1,4	2,5	0,65	1,1	0,50	0,35	85	260	M8x45	1160
92049	4	2,0	3,0	1,50	2,2	0,75	0,80	100	315	M8x65	1900

F3+F4 = Puissance maximale à 6 bar.

Vn = Consommation d'air en dm³ à 6 bar pour un aller et retour du vérin.

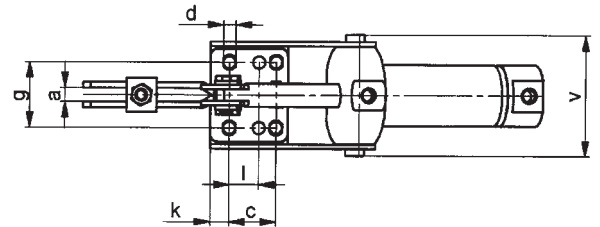
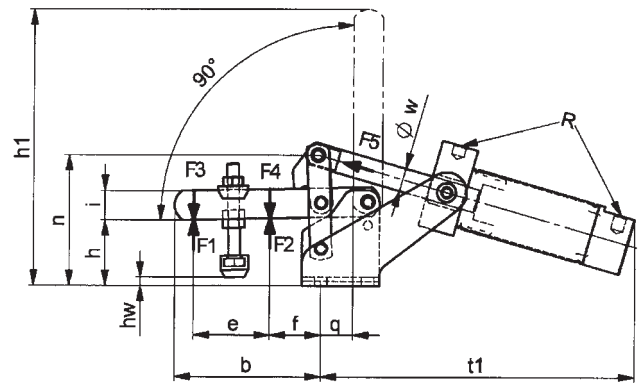


Tableau des cotes

Code	Modèle	a	b	c	d	e	f	g	h	h1	hw	i	k	l	n	q	R	t1	v	øw	Vérin piston-Ø	Vérin course
92015	1	5	38	16	4,5	19	14	24	22	85	-2 - 5	10	6,0	-	47	12	M5	136	50	6	16	34
92023	2	6	51	20	5,5	27	18	27	27	106	-1 - 8	12	6,0	12,5	56	13	M5	171	62	10	25	42
92031	3	8	80	20	7,1	43	27	32	36	157	2 - 14	18	7,5	-	74	16	G1/8	178	70	12	32	52
92049	4	10	100	32	8,5	52	35	45	45	194	-5 - 24	20	13,0	-	87	22	G1/8	214	84	16	40	62

Le Ø de piston détermine la force d'actionnement F5 avec une pression de 6 bar.

Code	Modèle	Capteur 24V, M8, 0,3m *	Fixation*
92015	1	SME-8-S-LED-24	SMBR-8-16
92023	2	SME-8-S-LED-24	SMBR-8-25
92031	3	SME-8-S-LED-24	SMBR-8-32
92049	4	SME-8-S-LED-24	SMBR-8-40

*A commander séparément chez FESTO.