

Nr. 6383ZEK

Élément de serrage centreur

à bille.

Répétabilité $\pm 0,025$ mm près

Précision de circularité $\pm 0,025$ mm près



Code	D min.	D max.	A	B	C	E g6	F	G	H	I $\pm 0,1$	K	L	M	T	SW	P [kN]	Poids [g]
373357	11,7	14,2	12,0	15,5	3,5	10	9,2	8,6	M3	3,5	1,5	1,5	2,5	3,3	2,5	0,5	18
373365	14,5	18,5	14,1	19,7	5,5	12	9,1	7,9	M4	4,5	2,0	2,3	3,5	4,3	3	3,5	20
373373	18,5	22,5	16,6	23,6	7,5	15	11,6	10,4	M5	5,5	2,5	2,3	3,0	5,3	4	4,5	39
373381	22,5	26,5	20,1	29,1	6,0	15	15,1	13,9	M6	7,0	3,0	2,3	4,0	6,4	5	5,0	60
373399	26,5	30,5	20,1	29,1	6,0	20	15,1	13,9	M6	7,0	3,0	2,3	4,5	6,4	5	5,0	86
373407	30,5	38,5	24,2	33,4	7,0	25	15,2	12,8	M6	9,0	4,0	4,6	4,5	6,4	5	5,0	125
373415	38,5	46,5	27,1	37,6	7,5	30	18,1	15,7	M8	11,0	4,0	4,6	4,5	8,4	6	6,5	233
373423	46,5	54,5	27,1	37,6	7,5	30	18,1	15,7	M8	11,0	4,0	4,6	4,5	8,4	6	6,5	323
373431	54,5	70,5	40,7	54,2	9,0	45	23,7	19,0	M10	15,0	5,0	9,3	5,5	10,5	8	8,0	653
373449	70,5	86,5	45,6	61,6	10,0	60	28,3	23,6	M12	17,0	5,0	9,3	5,5	13,0	10	10,0	1271
373456	86,5	102,5	45,6	61,6	10,0	60	28,3	23,6	M12	17,0	5,0	9,3	5,5	13,0	10	10,0	1783

Utilisation:

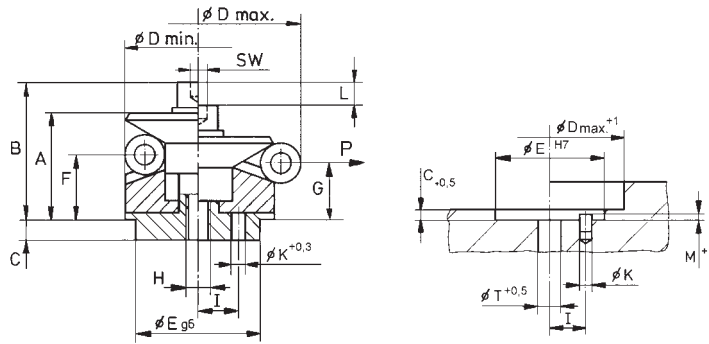
Pour un centrage par l'alésage qui pourra être légèrement marqué.

Aide au montage:

Trou de goupillage anti rotation.

Remarque:

Pour un montage en profondeur, D max. doit être prévu.



Nr. 6383ZES

Élément de serrage centreur

avec portées hexagonales.

Répétabilité $\pm 0,025$ mm près

Précision de circularité $\pm 0,025$ mm près



Code	D min.	D max.	A	B	C	E g6	F	G	H	I $\pm 0,1$	K	L	M	T	SW	P [kN]	Poids [g]
373464	14,5	18,5	14,1	19,7	5,5	12	9,1	7,9	M4	4,5	2,0	2,3	3,5	4,3	3	3,5	20
373472	18,5	22,5	16,6	23,6	7,5	15	11,6	10,4	M5	5,5	2,5	2,3	3,0	5,3	4	4,5	39
373480	22,5	26,5	20,1	29,1	6,0	15	15,1	13,9	M6	7,0	3,0	2,3	4,0	6,4	5	5,0	60
373498	26,5	30,5	20,1	29,1	6,0	20	15,1	13,9	M6	7,0	3,0	2,3	4,5	6,4	5	5,0	86
373506	30,5	38,5	24,2	33,4	7,0	25	15,2	12,8	M6	9,0	4,0	4,6	4,5	6,4	5	5,0	125
373514	38,5	46,5	27,1	37,6	7,5	30	18,1	15,7	M8	11,0	4,0	4,6	4,5	8,4	6	6,5	233
373522	46,5	54,5	27,1	37,6	7,5	30	18,1	15,7	M8	11,0	4,0	4,6	4,5	8,4	6	6,5	323
373530	54,5	70,5	40,7	54,2	9,0	45	23,7	19,0	M10	15,0	5,0	9,3	5,5	10,5	8	8,0	653
373548	70,5	86,5	45,6	61,6	10,0	60	28,3	23,6	M12	17,0	5,0	9,3	5,5	13,0	10	10,0	1271
373555	86,5	102,5	45,6	61,6	10,0	60	28,3	23,6	M12	17,0	5,0	9,3	5,5	13,0	10	10,0	1783

Utilisation:

Pour un centrage par l'alésage sans marqué.

Aide au montage:

Trou de goupillage anti rotation.

Remarque:

Pour un montage en profondeur, D max. doit être prévu.

