



# GORREUX

## PROGRAMME DE VENTES ONZE GAMMA

Rue de l'Ourchet, 7  
B - 5030 BEUZET - GEMBLOUX (Belgium)

Tel. +32 (0)81 - 56 71 91

Fax +32 (0)81 - 56 77 91

e-mail : [infog@gorreux.be](mailto:infog@gorreux.be)

[www.gorreux.be](http://www.gorreux.be)



***VERINS DE CALAGE  
ET D'ALIGNEMENT***

***VIJZELS VOOR  
SPANNEN EN STELLEN***

A light gray circular callout box with a thin black outline, connected to the main text area by two thin black lines forming a triangle. The box contains the website URL.

<http://www.gorrex.be>

Sous réserve de modifications techniques - technische wijzigingen voorbehouden

6400

## VERIN DE CALAGE ET D'ALIGNEMENT VIJZEL VOOR HET SPANNEN

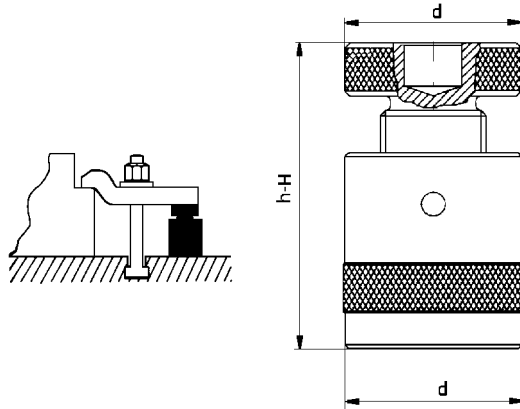
MAT : acier xc 38 laqué - gelakt veredeld staal

Trou de centrage : diam. 12 mm pour tête.

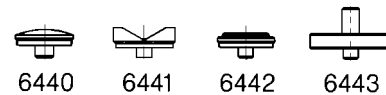
Vis : acier de traitement bruni, filetage trapézoïdal autofreiné avec butée de sécurité de dévissage.

Centreergat : diam. 12 mm voor opzetstukken.

Spil : veredeld gebruieneerd staal, zelfremmende trapeziumdraad, met eindborging.



CODE	grandeur	h min	H max	d1	d2	KN-max	$\Delta \pm \Delta$
	grootte						
40601	50	38	50	31	32	15	190
40602	52	42	52	50	50	60	550
40603	70	50	70	50	50	60	620
40604	100	70	100	50	50	60	900
40605	140	100	140	65	70	100	2635
40606	210	140	210	70	80	170	4600
40607	300	190	300	80	100	350	9700
40608	200	140	200	80	100	350	6900
40609	280	190	280	110	140	600	19000



6401

## VERIN AVEC BASE ALU ALU-VIJZEL

Trou de centrage : diam. 12 mm pour tête.

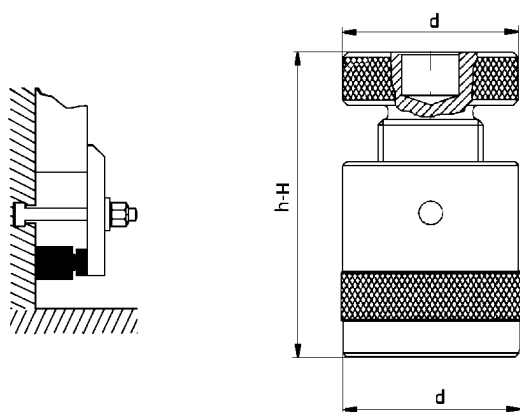
Vis : acier de traitement bruni, filetage trapézoïdal autofreiné avec butée de sécurité de dévissage.

Base : aluminium, résistance 400 N/mm<sup>2</sup> table.

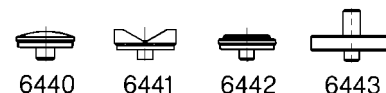
Centreergat : diam. 12 mm voor opzetstukken.

Spil : veredeld gebruieneerd staal, zelfremmende trapeziumdraad, met eindborging.

Onderstuk : aluminium 400 N/mm<sup>2</sup> trekvastheid.



CODE	grandeur	h - H	filetage	d1	d2	F max	$\Delta \pm \Delta$
	grootte		draad			kN	
41501	52	42 - 52	30 x 4	50	50	30	370
41502	70	50 - 70	30 x 4	50	50	30	430
41503	100	70 - 100	30 x 4	50	50	30	600

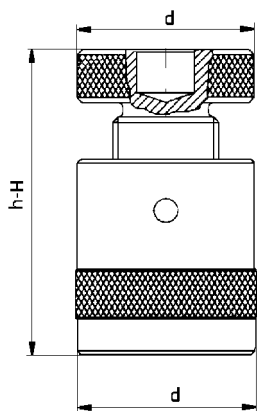


Protège les tables de machines-outils de précision (les copeaux d'acier ne pénètrent pas dans la table de la machine, mais dans la base en alu du vérin). Idéal pour toutes les tables de machines-outils ainsi que les marbres de très haute précision. Une hauteur de blocage supérieure peut être obtenue par superposition de 2 vérins de la tête de centrage n° 6442 comme pour les vérins n° 6400 (grand. : 52, 70 ou 100).

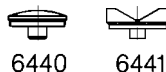
Ontziet de machinetafel van precisie - werktuigmachines omdat de stalen spanen niet in de tafel dringen doch in het aluminium onderstuk. Doelmatig voor alle werktuigmachines alsmede voor richt- en meetplaten met nauwkeurig bewerkte vlakken. De blokkeerhoogte kan worden vergroot door bovenplaatsing van 2 vijzels van centeerkop nr. 6442, zoals bij vijzels nr. 6400 (grootte : 52, 70 of 100).

6406

# VERIN VIJZEL



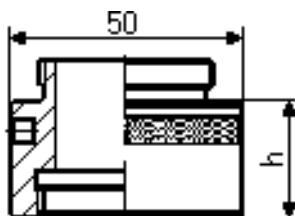
CODE	h - H	filetage	d1	d2		F max	$\Delta \Delta$
		draad				kN	
42161	75 - 88	30 x 4	50	50	alu	30	630
42162	75 - 88	30 x 4	50	50	magnétique	30	720



6440

6441

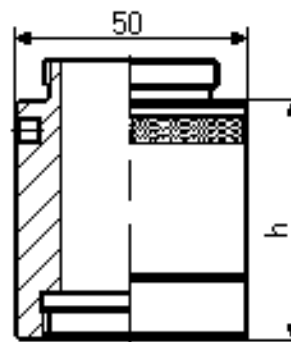
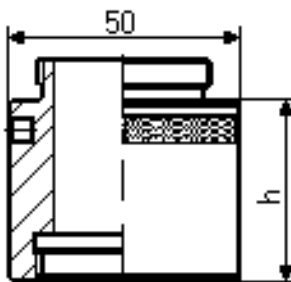
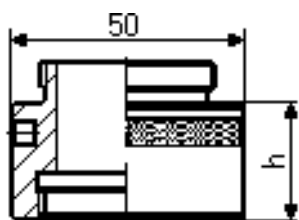
## ALLONGES VERINS



CODE	h	$\Delta \Delta$
42171	12,5	38
42172	25	76
42173	50	165

6406-1

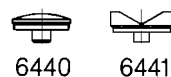
# VERIN + REHAUSSES VIJZEL + VERHOGEN



Ils sont livrés avec :

- base aluminium
- base magnétique pour fixation horizontale ou verticale
- 2 éléments intermédiaires

CODE	h - H	filetage	d1	d2	F max	$\Delta \Delta$
		draad			kN	
42151	75 - 125	30 x 4	50	50	30	920

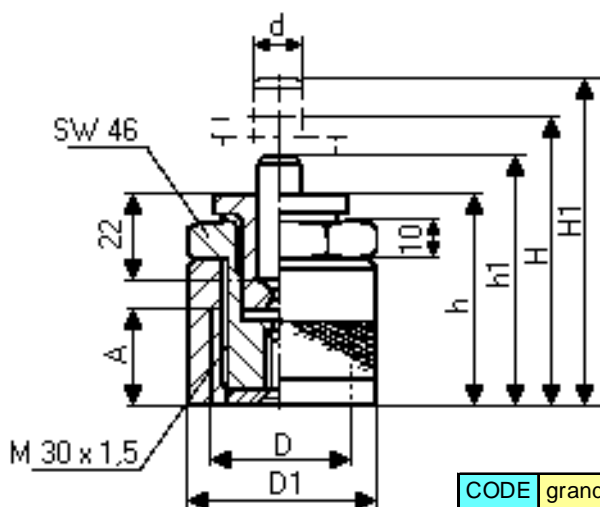


6440

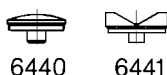
6441

6415

## VERIN DE POSITIONNEMENT HOOGTESTELVIJZEL

têtes adaptables -  
passende opzetstukken



6440 6441

tête / base adaptable -  
passende / basis opzetstukken



6442

MAT : complet avec 2 goupilles DIN 6325 (12 x 50 et 12 x 80). trou de centrage diam. 12 mm pour la tête.

Acier de traitement, bruni.

Vis filet fin M 30 x 1,5 avec butée de sécurité de dévissage. Appui tournant librement sur le palier lisse.

UITV : met elk 1 cilindrische pen DIN 6325 (12 x 50 en 12 x 80)

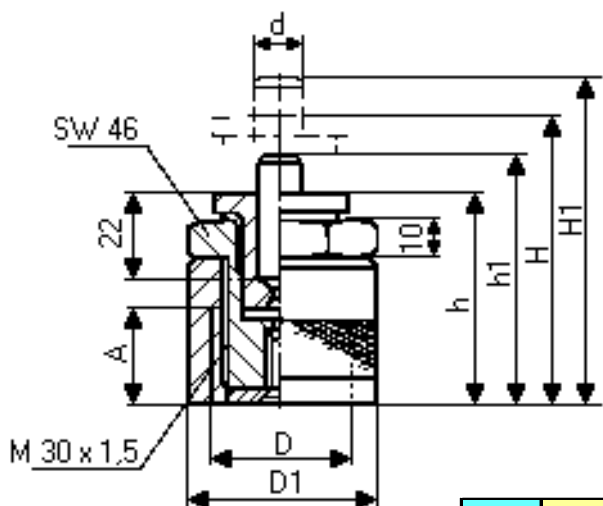
Centreergat diam. 12 mm voor opzetstukken  
Veredeld staal, onlaten en gezwart.

Spil : metrische fijndraad M 30 x 1,5 met eindboring. Glij-inzetstuk loopt op ingeperste glijlagerbus.

CODE	grandeur	h - H	avec goupille		d <sup>H11</sup>	D1	D	A	F max	$\Delta^{\pm A}$
	grootte		met cylinderstiften						kN	
			12 x 50	12 x 80						
			h1 - H1	h1 - H1						
40702	75	55 - 75	83 - 103	113 - 133	12	50	36	25	30	680
40704	115	75 - 115	103 - 143	133 - 173	12	50	36	45	30	880

6416

## VERIN DE POSI. base magnétique HOOGTESTELVIJZEL met magneetvoet

MAT : complet avec 2 goupilles DIN 6325 (12 x 50 et 12 x 80). trou de centrage diam. 12 mm pour la tête.

Acier de traitement, bruni.

Vis filet fin M 30 x 1,5 avec butée de sécurité de dévissage. Appui tournant librement sur le palier lisse.

UITV : met elk 1 cilindrische pen DIN 6325 (12 x 50 en 12 x 80)

Centreergat diam. 12 mm voor opzetstukken  
Veredeld staal, onlaten en gezwart.

Spil : metrische fijndraad M 30 x 1,5 met eindboring. Glij-inzetstuk loopt op ingeperste glijlagerbus.

CODE	grandeur	h - H	avec goupille		d <sup>H11</sup>	D1	D	A	F max	$\Delta^{\pm A}$
	grootte		met cylinderstiften						kN	
			12 x 50	12 x 80						
			h1 - H1	h1 - H1						
40712	85	65 - 85	93 - 113	123 - 143	12	50	36	25	30	800
40714	125	85 - 125	113 - 153	143 - 183	12	50	36	45	30	1000

têtes adaptables -  
passende opzetstukken

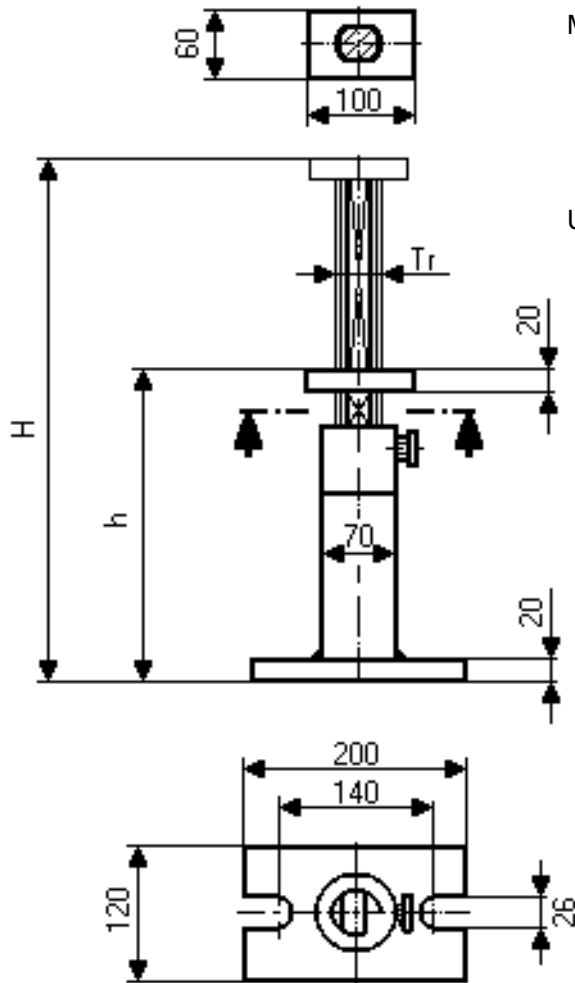


6440 6441 6442

6436

# VERIN SUPPORT à réglage rapide

## STEUNVIJZELS snelverstelbaar

MAT : avec vis de blocage en laiton.

Trou de centrage diam. 12 mm.

Vis compl. : Acier de traitement, laqué à effet martelé.

Base : Tête de vis à filet trapézoïdale.

Acier de traitement, laqué à effet martelé.

UITV : met messing vastzetbout

Centreergat diam. 12 mm voor opzetstukken

Veredeld staal, hammerslag gelakt

CODE	grandeur	h - H	Tr	Pas (mm)	F max	$\Delta$
	grootte			Spoed (mm)	kN	
43101	300	200 - 300	40 x 7	3,5	80	7500
43102	460	280 - 460	40 x 7	3,5	60	8800
43103	750	430 - 750	50 x 7	3,6	50	13500
43104	1250	710 - 1250	50 x 7	3,6	40	20000

Précision de réglage 3,5 mm. Ne s'utilise que pour le calage, ne permet pas le réglage en charge. Positionnement en hauteur rapide, par rotation de 90° de la tête et de la vis.

Fijnverstelling per rasterhoogte 3,5 mm. Door 90°-draaiing kan de gewenste hoogte snel worden ingesteld en met de vastzetschroef veilig worden geklemd.

têtes adaptables -  
passende opzetstukken

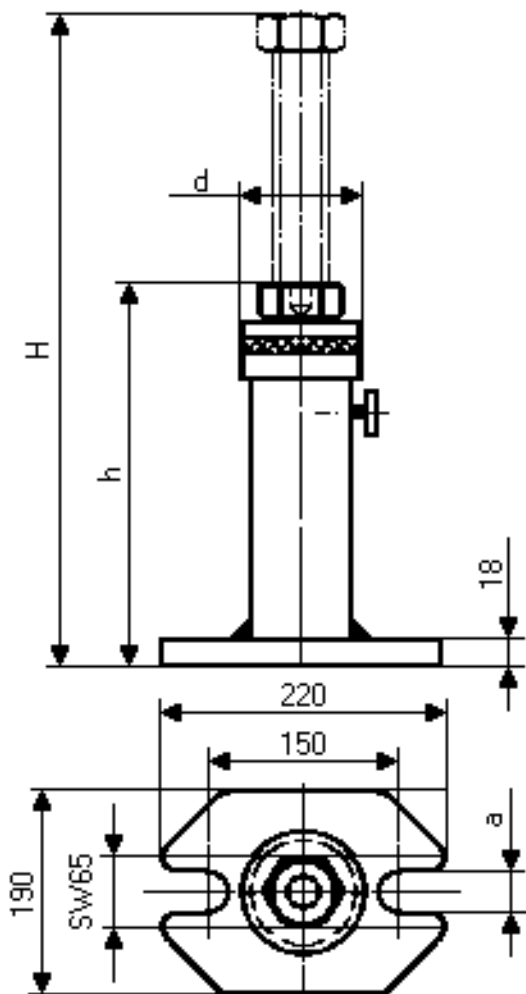


6440

6441

6442

6443



MAT : avec vis de blocage en laiton.  
Trou de centrage diam. 12 mm.  
Vis compl. : Acier de traitement, laqué à effet martelé.  
Base : Tête de vis à filet trapézoïdale.  
Acier de traitement, laqué à effet martelé.

UITV : met messing vastzetbout  
Centreergat diam. 12 mm voor opzetstukken  
Veredeld staal, hammerslag gelakt

CODE	grandeur grootte	h - H	Tr	a	d	F max kN	$\frac{A}{A_0}$
42201	450	320 - 450	40 x 7	26	90	50	12000
42202	710	450 - 710	40 x 7	26	90	40	15000
42203	1250	710 - 1250	50 x 7	26	90	30	18300

Ce vérin permet un réglage d'approche rapide et un réglage fin sur toute sa course. Par une rotation de 60° de la bague de verrouillage, la vis du vérin peut être libérée pour le réglage rapide. Après réglage revisser la vis d'arrêt latérale.

Over de totale hoogte is deze vijzel zeer snel te verstellen en dan traploos fijn af te stellen. Door een 60°-draaiing van de inwerkingstellingsring wordt de spil vastgehouden of voor snelverstelling vrijgegeven. Bovendien kan de spil in de gekozen hoogte met de blokkeerschroef veilig geblokkeerd worden.

têtes adaptables -  
passende opzetstukken



6440



6441



6442



6443

6405

## VERIN A BASE MAGNETIQUE MAGNEETVIJZEL

Trou de centrage : diam. 12 mm pour tête.

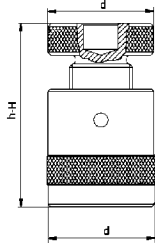
Vis : acier de traitement bruni, filetage trapézoïdal autofreiné avec butée de sécurité de dévissage.

Base : aluminium, résistance 400 N/mm<sup>2</sup> table.

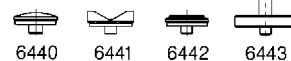
Centreergat : diam. 12 mm voor opzetstukken.

Spil : veredeld gebruieneerd staal, zelfremmende trapeziumdraad, met eindborging.

Onderstuk : aluminium 400 N/mm<sup>2</sup> trekvastheid.



CODE	grandeur	h - H	filetage	d1	d2	F max	$\Delta \pm \Delta$
	grootte		draad			kN	
42101	62	52 - 62	30 x 4	50	50	30	380
42102	80	60 - 80	30 x 4	50	50	30	550
42103	110	80 - 110	30 x 4	50	50	30	710



Le vérin à base magnétique a été conçu pour un usage en position horizontale et verticale. Grâce aux aimants permanents, on peut positionner des pièces avec une exactitude répétitive. Une hauteur de blocage supérieure peut être obtenue par superposition de vérins de la tête de centrage n° 6442 comme pour les vérins n° 6400 (grand. 52, 70 ou 100)

Vijzels met magneetvoet zijn voor vertikaal gebruik gemaakt. Met de permanente magneet kan een ononderbroken en exakte positionering van het werkstuk in verticale stand worden bereikt. De blokkeerhoogte kan worden vergroot door bovenplaatsing van 2 vijzels van centeerkop nr. 6442, zoals bij vijzels nr. 6400 (grootte : 52, 70 of 100).

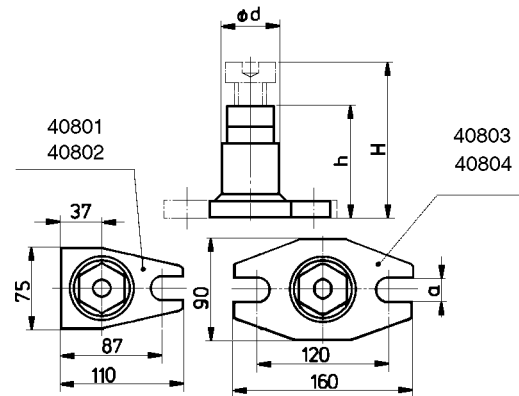
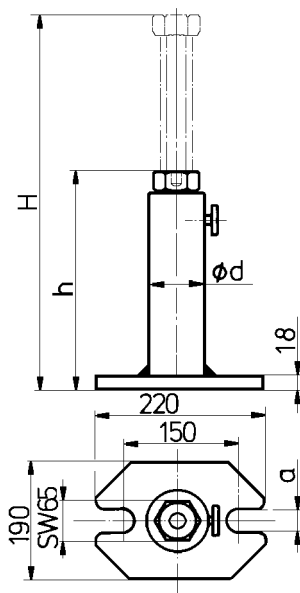
6430-35

## VERIN ATLAS - VERIN HAUT ATLASVIJZEL -HOGE VIJZEL

MAT. : acier xc laqué - gelakt veredeld staal

6430 : (code 408..) VERIN HAUT " ATLAS" -  
HOGE ATLASVIJZEL

6435 : (code 409..) VERIN HAUT SERIE LOURDE -  
HOGE VIJZEL, ZWARE VORM



CODE	grandeur	h min	H max	a	d	base	kN	$\Delta \pm \Delta$
	grootte					basis		
40801	140	100	140	18	50	75 x 110	60	1750
40802	200	140	200	18	50	75 x 110	60	2200
40803	320	200	320	22	50	90 x 160	40	3400
40804	550	320	550	22	50	90 x 160	25	4600
40901	300	200	300	26	70	190 x 220	80	8000
40902	460	280	460	26	70	190 x 220	60	12000
40903	750	430	750	26	70	190 x 220	50	13200
40904	1250	710	1250	26	70	190 x 220	40	16500

6430 : vérin avec contre-écrou - vijzel  
met contraoer

6435 : vérin avec vis de blocage en laiton  
- vijzel met messing stelbout in messing

r = rainure - gleuf

Sous réserve de modifications techniques - technische wijzigingen voorbehouden

247

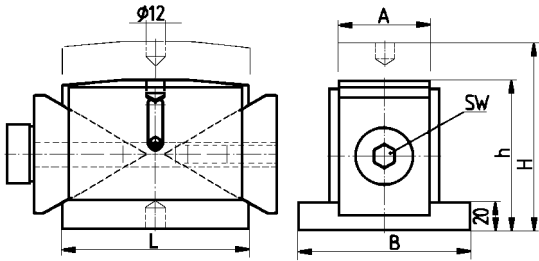


6460

## VERIN D'ALIGNEMENT HOOGTESTELSPIE

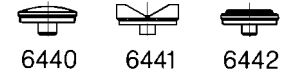
MAT.: fonte et acier traité et revenu, faces de blocage finement usinées  
veredeld en getemperd gietijzer en staal, nauwkeurig bewerkte borgzijde

\* variation de hauteur par tour de vis  
hoogteverstelling per omdraaiing



CODE	grandeur	h min	H max	A	B	L	H*	SW	kN	$\Delta^+ \Delta^-$
	grootte						*			$\Delta^+ \Delta^-$
41101	63	50	63	40	-	63	0,86	8	40	1300
41102	125	100	125	60	115	125	1,16	14	100	8600
41103	190	170	190	80	150	175	2,02	22	250	23750

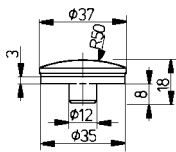
chaque vérin est livré avec une tête bombée n°6440  
compleet met bolvormig opzetstuk n°6440



6440-45

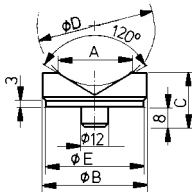
## TETES DE VERINS VIJZELOPZETSTUKKEN

6440 Tête bombée - Bolvormig opzetstuk  
traitée et revenue - veredeld en getemperd



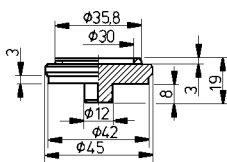
CODE	n° art.	$\Delta^+ \Delta^-$
41001	6440	90

6441 Tête en V - Prisma-opzetstuk  
traitée et revenue - veredeld



CODE	grand.	A	diam. B	C	diam. D min.	diam. D max.	diam. E	$\Delta^+ \Delta^-$
	grootte							
41011	45	32	45	23	10	50	42	120
41012	65	56	65	38	22	100	62	545

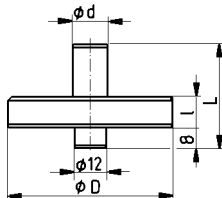
6442 Tête de centrage - Centreer-opzetstuk  
traitée et revenue - veredeld en getemperd



CODE	pour montage des :	$\Delta^+ \Delta^-$
	voor montage van :	
41021	n° 6400/52-100, n° 6401 et n° 6415	120

6443 Tête d'ajustage - Fixeer-opzetstuk

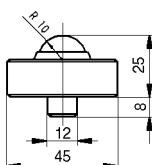
pour bride à fourche simple, traitée et revenue  
voor spanbeugels vanaf 26 mm gleufbreedte, veredeld en getemperd



CODE	grand.	diam. D	diam. d	L	l	$\Delta^+ \Delta^-$
	grootte					
41031	14	63	14	40	12	325
41032	25	78	25	53	15	715

6445 Tête de verin à bille - kogel vijzelopzetstukken

La bille montée avec possibilité de rotation minimise le frottement de portée et réduit les d'actionnement nécessaires.



CODE	F max kN	$\Delta^+ \Delta^-$
	$\Delta^+ \Delta^-$	
52611	30	240